

## ESPECIFICACIONES DEL PRODUCTO



# 13 SEER

# 2 A 5 TONELADAS

**CAPACIDAD DE REFRIGERACIÓN:**  
**24,000 - 59,000 BTU/H**



# GPC13H

## AIRE ACONDICIONADO EMBALADO

El Aire Acondicionado Tipo Paquete GPC13H 13 SEER posee en una sola unidad integrada un sistema de refrigeración y calefacción que ahorra energía con un gran rendimiento. El GPC13H se aloja en un gabinete de acero galvanizado grueso, protegido por un acabado de pintura resistente a las radiaciones ultravioletas de alta calidad. Esta unidad permite aplicaciones en plantas bajas, en techos y está aprobada para viviendas modulares o prefabricadas.

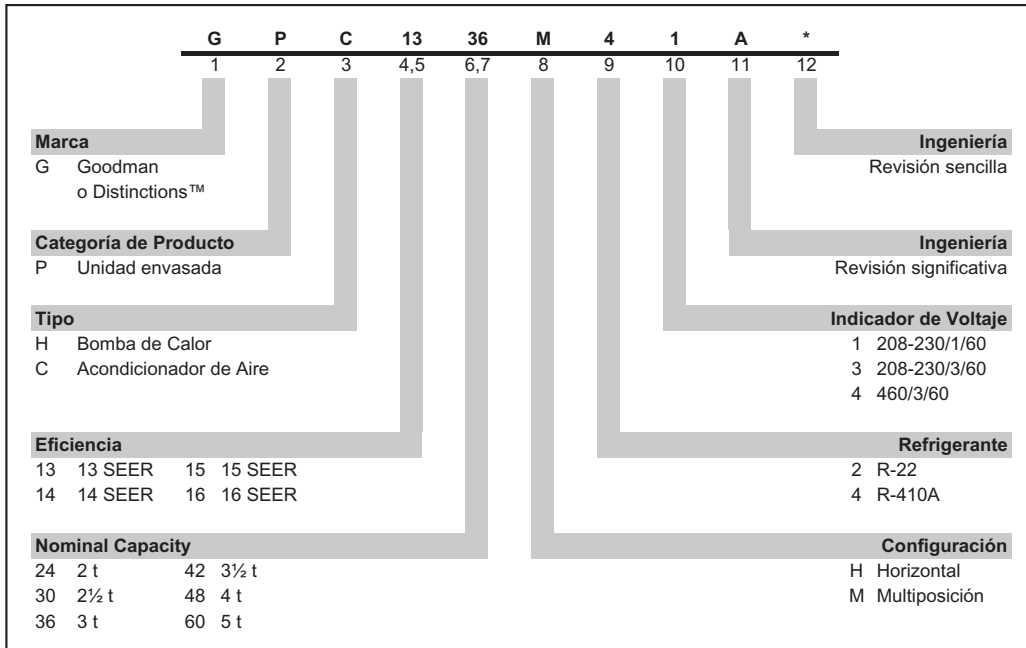
### Características Estándar

- Compresor con una válvula de escape interna que contribuye al ahorro de energía.
- Motor PSC, motor EEM en unidades de 5 toneladas.
- Descarga horizontal silenciosa
- Tubo de cobre/ bobina de aleta de aluminio.
- Motor de ventilador condensador completamente cerrado y constantemente lubricado.
- Sistema R-22 completamente cargado.
- Equipo de calefacción eléctrica de 5kW a 20kW disponible como una opción de instalación en campo.
- Certificado por ARI; Homologado por ETL

### Características del Gabinete

- Gabinete de acero galvanizado grueso con un atractivo acabado de pintura gris grafito.
- Compartimiento de ventilador completamente aislado con convenientes paneles de acceso.
- Protección ventilada de la bobina del condensador.
- Una superficie de apoyo; tres alturas

NOMENCLATURA



ACCESORIOS

Artículo Nro.	Descripción
PCCP101-103	Borde de techo para GPC: Unidad en Paquete Eléctrico/Eléctrico
PCP101-103	Equipo de Cámara de Flujo Descendente para GPC: Unidad en Paquete
PCP101-103R8	Equipo de Cámara de Flujo Descendente para GPC: Unidad en Paquete con aislamiento R-8
PCE101-103	Economizador de Flujo Descendente para GPC: Unidad en Paquete para ser utilizada con PCP101-103
PCMD101-103	Regulador Manual para GPC: Unidad en Paquete para ser utilizada con PCP101-103
PCMDM101-103	Regulador Eléctrico para GPC: Unidad en Paquete para ser utilizada con PCP101-103
PCMDH101-103	Regulador Manual para GPC: Aplicaciones Horizontales de la Unidad Tipo Paquete
SQRPCH101	Adaptadores Cuadrados a Redondos para GPC: Unidad en Paquete de 16" y 14"
SQRPCH102-103	Adaptadores Cuadrados a Redondos para GPC: Unidad en Paquete de 18" y 14"
SQRPC101	Adaptador Cuadrado a Redondo para GPC: Unidad en Paquete para uso con Barras Redondas de 16" curvas PCCP101-103
SQRPC102-103	Adaptador Cuadrado a Redondo para GPC: Unidad en Paquete para uso con Barras Redondas de 18" curvas PCCP101-103
PCFR101-103	Bastidor del Filtro Horizontal Externo
PCEF101-103	Codo y Lámina protectora c/ Revestimiento R-8 para GPC: Unidad en Paquete

Ofrecido por McDaniel Metals • Contacto principal: (281) 987-8400 • Fax: (281) 987-9494

ESPECIFICACIONES

	GPC13 24H21**	GPC13 24H41**	GPC13 30H21**	GPC13 30H41**	GPC13 36H21**	GPC13 36H41**
<b>Capacidad de refrigeración</b>						
BTU/h Total	24,000	24,000	28,000	28,800	34,600	35,200
BTU/h Perceptible	18,000	18,600	21,000	22,700	26,000	26,000
SEER / EER	13.0 / 11.3	13.0 / 11.0	13.0 / 11.3	13.0 / 11.0	13.0 / 11.3	13.0 / 11.0
Decibeles	76	76	76	76	78	78
<b>Motor del Evaporador</b>						
Tipo	DD	DD	DD	DD	DD	DD
CFM de refrigeración nominal	9 x 6	9 x 6	9 x 6	9 x 6	9 x 8	9 x 8
Rueda (DxW)	875	875	1,080	1,080	1,205	1,205
RLA/LRA	1.5 / 2.2	1.5 / 2.2	2.4 / 3.2	1.86 / 3.2	2.4 / 3.2	1.86 / 3.2
Nº de velocidades	3	3	3	3	3	3
Caballos de fuerza - RPM	¼ - 1,075	¼ - 1,075	½ - 1,075	½ - 1,075	⅓ - 1,075	⅓ - 1,075
<b>Bobina del Evaporador</b>						
Área frontal (ft²)	4.6	4.6	4.6	4.6	5.2	5.2
Aleta/Profundidad de filas por pulgada	3 / 14	3 / 14	3 / 14	3 / 14	3 / 14	3 / 14
Filter Size (ft²)	20 x 20 x 1	20 x 20 x 1	20 x 25 x 1	20 x 25 x 1	25 x 25 x 1	25 x 25 x 1
Tamaño del drenaje (NPT)	¾"	¾"	¾"	¾"	¾"	¾"
Carga refrigerante (oz.)	88	80	82	80	80	85
<b>Bobina / Ventilador del Condensador</b>						
Caballos de fuerza - RPM	⅙ - 840	⅙ - 875	¼ - 1,075	¼ - 830	¼ - 1,075	¼ - 830
RLA/LRA	1.1 / 1.7	1.1 / 1.7	1.6 / 3.3	1.5 / 3.0	1.6 / 3.3	1.5 / 3.0
Diámetro del ventilador / Nº de aletillas del ventilador	22 / 3	22 / 3	22 / 3	22 / 3	22 / 3	22 / 3
Área frontal (ft²)	13.6	13.4	13.6	13.4	14.6	13.4
Aletas/Profundidad de filas por pulgada	1 / 19	1 / 24	1 / 19	1 / 24	1 / 19	1 / 24
<b>Datos Eléctricos</b>						
Voltaje /Fase/ Frequency	208/230-1-60		208/230-1-60		208/230-1-60	
Compresor RLA/LRA	10.1 / 51	7.9 / 41	9.7 / 49	9.8 / 55	12.2 / 73	16.7 / 79
Ventilador interno FLA	1.5	1.5	2.4	1.86	2.4	1.86
Ventilador externo RLA	1.1	1.1	1.6	1.5	1.6	1.5
Amperes totales de la unidad	12.7	10.5	13.7	13.16	16.2	20.06
Ampacidad Min. del Circuito <sup>1</sup>	15.2	12.5	16.1	15.6	19.3	24.2
Protección contra Sobrecorriente Max. <sup>2</sup>	20	20	25	25	30	40
<b>Peso del Embarque (lbs)</b>	310	310	310	310	370	370

Notas

- El tamaño del cable se debe determinar conforme a los Códigos Eléctricos Nacionales. Extensas series de cableado requerirán un cable de mayor tamaño.
- Dispositivo de Protección contra Sobrecorriente Máxima (MOD): Puede utilizar fusibles o interruptores de circuito del tipo HACR del mismo tamaño.

ESPECIFICACIONES (CONT.)

	GPC13 42H21**	GPC13 42H41**	GPC13 48H21**	GPC13 48H41**	GPC13 60H21**	GPC13 60H41**
<b>Capacidad de refrigeración</b>						
BTU/h Total	41,800	41,000	47,600	45,500	59,000	57,500
BTU/h Perceptible	31,400	31,600	35,600	34,700	44,200	43,000
SEER / EER	13.0 / 11.3	13.0 / 11.0	13.0 / 11.3	13.0 / 11.0	13.0 / 11.1	13.0 / 11.0
Decibeles	78	78	80	80	80	80
<b>Motor del Evaporador</b>						
Tipo	DD	DD	DD	DD	DD	DD
CFM de refrigeración nominal	10 x 8	10 x 8	10 x 8	10 x 8	11 x 8	11 x 8
Rueda (DxW)	1,410	1,410	1,585	1,585	1,850	1,850
RLA/LRA	3.9 / 4.9	2.87 / 4.9	3.9 / 4.9	2.87 / 4.9	6.0 / 8.0	5.8 / 8.0
Nº de velocidades	3	3	3	3	3	3
Caballos de fuerza - RPM	½ - 1,075	½ - 1,075	½ - 1,075	½ - 1,075	¾ - 1,075	¾ - 1,075
<b>Bobina del Evaporador</b>						
Área frontal (ft²)	6.2	6.2	6.2	6.2	7.0	7.0
Aleta/Profundidad de filas por pulgada	4 / 14	4 / 14	4 / 14	4 / 14	4 / 14	4 / 14
Filter Size (ft²)	(2) 20x20x1	(2) 20x20x1	(2) 20x20x1	(2) 20x20x1	(2) 20x25x1	(2) 20x25x1
Tamaño del drenaje (NPT)	¾"	¾"	¾"	¾"	¾"	¾"
Carga refrigerante (oz.)	122	105	224	110	219	160
<b>Bobina / Ventilador del Condensador</b>						
Caballos de fuerza - RPM	¼ - 1,075	¼ - 1,075	⅓ - 1,075	¼ - 1,075	⅓ - 1,075	¼ - 1,075
RLA/LRA	1.6 / 3.3	1.4 / 2.9	2.4 / 5.2	1.4 / 2.9	2.4 / 5.2	1.4 / 2.9
Diámetro del ventilador / Nº de aletillas del ventilador	22 / 3	22 / 4	22 / 4	22 / 4	22 / 4	22 / 4
Área frontal (ft²)	17.2	17	17.8	19.1	19.1	19.1
Aletas/Profundidad de filas por pulgada	1 / 19	1 / 24	2 / 16	1 / 21	2 / 16	2 / 16
<b>Datos Eléctricos</b>						
Voltaje /Fase/ Frequency	208/230-1-60		208/230-1-60		208/230-1-60	
Compresor RLA/LRA	16.5 / 95	17.9 / 112	20.0 / 104	19.9 / 109	24.4 / 148	26.4 / 134
Ventilador interno FLA	3.9	2.87	3.9	2.87	6.0	5.8
Ventilador externo RLA	1.6	1.4	2.4	1.4	2.4	1.4
Amperes totales de la unidad	22.0	22.2	26.4	24.17	32.4	33.6
Ampacidad Min. del Circuito <sup>1</sup>	26.1	26.6	31.4	29.2	39.0	40.2
Protección contra Sobrecorriente Max. <sup>2</sup>	40	40	50	45	60	60
<b>Peso del Embarque (lbs)</b>	370	370	400	400	400	400

Notas

- El tamaño del cable se debe determinar conforme a los Códigos Eléctricos Nacionales. Extensas series de cableado requerirán un cable de mayor tamaño.
- Dispositivo de Protección contra Sobrecorriente Máxima (MOD): Puede utilizar fusibles o interruptores de circuito del tipo HACR del mismo tamaño.

**INFORMACIÓN DEL FLUJO DE AIRE**

Modelo	Velocidad	Voltios		Presión estática externa (pulgadas de H2O)							
				0.1	0.2	0.3	0.4	0.5	0.6	0.7	0.8
GPC13 24H21**	Bajo	230	CFM	630	580	545	500	470	-	-	-
			Watts	155	150	145	140	135	-	-	-
	Mediano	230	CFM	865	815	770	720	670	610	555	-
			Watts	230	220	215	210	200	195	185	-
	Alto	230	CFM	1,190	1,130	1,060	990	935	845	770	680
			Watts	370	360	345	335	320	310	290	275
GPC13 24H41**	Bajo	230	CFM	680	640	590	555	505	440	340	-
			Watts	155	150	145	140	130	120	110	-
	Mediano	230	CFM	895	855	815	755	700	630	545	390
			Watts	230	220	215	205	195	180	170	145
	Alto	230	CFM	1,185	1,130	1,070	1,010	930	850	760	650
			Watts	350	340	325	310	295	280	265	245
GPC13 30H21**	Bajo	230	CFM	1,150	1,080	1,025	975	925	845	-	-
			Watts	340	330	315	305	295	280	-	-
	Mediano	230	CFM	1,335	1,275	1,205	1,135	1,075	985	910	845
			Watts	425	415	400	385	370	350	330	310
	Alto	230	CFM	1,435	1,355	1,280	1,200	1,120	1,030	950	875
			Watts	485	465	455	435	415	400	385	370
GPC13 30H41**	Bajo	230	CFM	1,150	1,080	1,025	975	925	845	-	-
			Watts	340	330	315	305	295	280	-	-
	Mediano	230	CFM	1,335	1,275	1,205	1,135	1,075	985	910	845
			Watts	425	415	400	385	370	350	330	310
	Alto	230	CFM	1,435	1,355	1,280	1,200	1,120	1,030	950	875
			Watts	485	465	455	435	415	400	385	370
GPC13 36H21**	Bajo	230	CFM	1,180	1,125	1,075	1,020	955	875	655	-
			Watts	335	325	315	305	295	275	240	-
	Mediano	230	CFM	1,350	1,280	1,205	1,130	1,050	985	910	845
			Watts	435	420	405	385	375	350	330	310
	Alto	230	CFM	1,450	1,370	1,290	1,205	1,130	1,040	960	885
			Watts	495	480	465	440	425	400	385	370
GPC13 36H41**	Bajo	230	CFM	1,180	1,125	1,075	1,020	955	875	655	-
			Watts	335	325	315	305	295	275	240	-
	Mediano	230	CFM	1,350	1,280	1,205	1,130	1,050	985	910	845
			Watts	435	420	405	385	375	350	330	310
	Alto	230	CFM	1,450	1,370	1,290	1,205	1,130	1,040	960	885
			Watts	495	480	465	440	425	400	385	370

**Notas:**

1. La información mostrada es para el serpentín seco; la caída de presión del serpentín húmedo es aproximada.
2. 0.1" H2O, para serpentín de interior de 2 hileras; 0.2" H2O, para serpentín de interior de 3 hileras; y 0.3" H2O, para serpentín de interior de 4 hileras
3. Los datos mostrados no incluyen la caída de presión del filtro, aprox. 0.08" H<sub>2</sub>O.
4. TODOS LOS MODELOS DEBEN FUNCIONAR A NO MENOS DE 350 CFM/T. USE LA LLAVE DE VELOCIDAD MÁS ALTA O EL ASM DEL FUELLE DE TAMAÑO INMEDIATAMENTE MAYOR. Consulte la lista de repuestos.
5. Reduzca el flujo de aire en 2% para funcionamiento a 208 V.

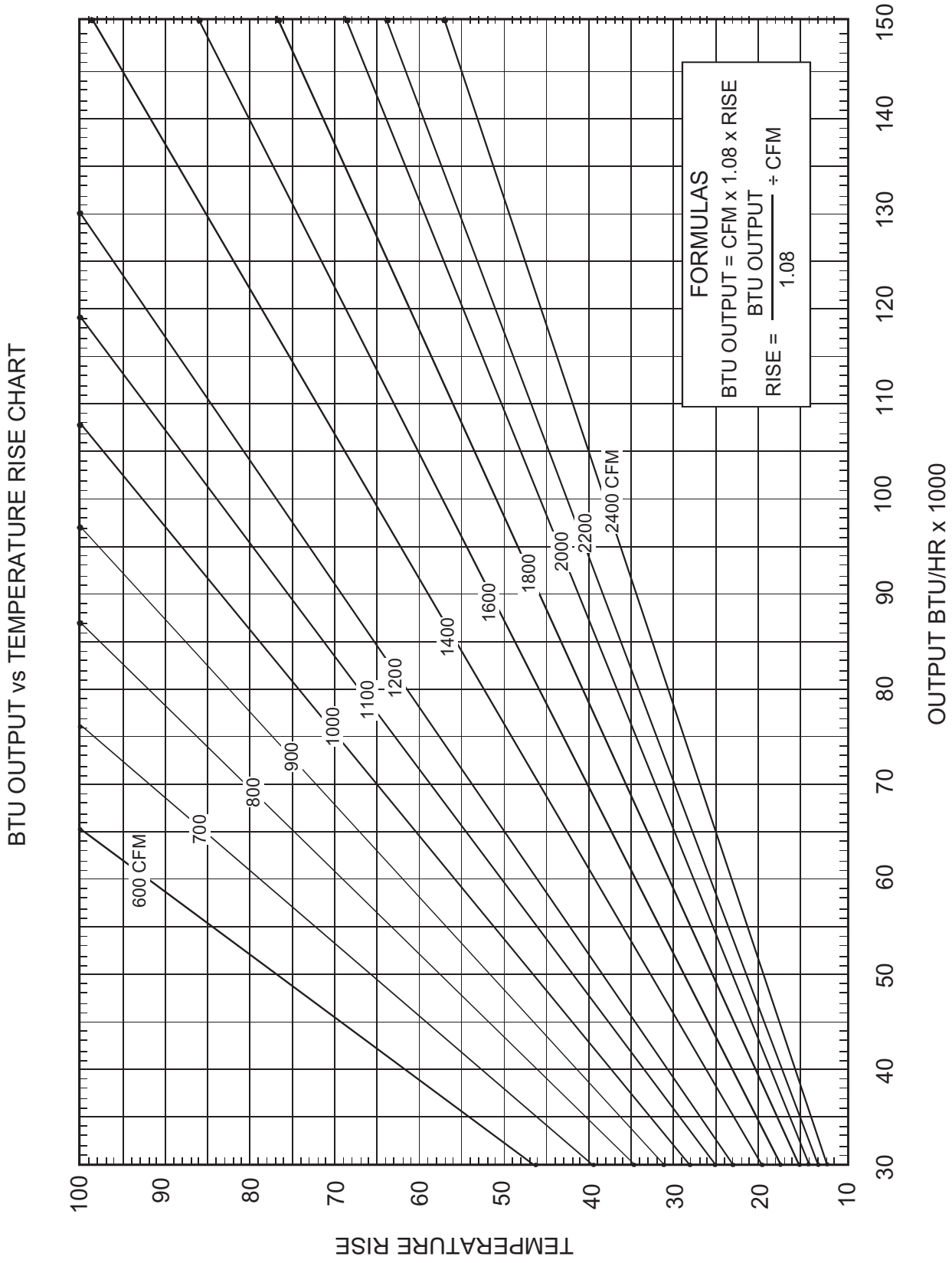
**AIRFLOW DATA (CONT.)**

Modelo	Velocidad	Voltios		Presión estática externa (pulgadas de H2O)							
				0.1	0.2	0.3	0.4	0.5	0.6	0.7	0.8
GPC13 42H21**	Bajo	230	CFM	1,425	1,410	1,355	1,310	1,245	1,170	1,080	-
			Watts	450	445	430	420	405	390	370	-
	Mediano	230	CFM	1,620	1,595	1,545	1,485	1,425	1,345	1,250	1,160
			Watts	550	540	525	510	495	475	450	425
	Alto	230	CFM	1,945	1,935	1,875	1,800	1,730	1,635	1,535	1,440
			Watts	765	755	735	715	695	670	640	615
GPC13 42H41**	Bajo	230	CFM	1,425	1,410	1,355	1,310	1,245	1,170	1,080	-
			Watts	450	445	430	420	405	390	370	-
	Mediano	230	CFM	1,620	1,595	1,545	1,485	1,425	1,345	1,250	1,160
			Watts	550	540	525	510	495	475	450	425
	Alto	230	CFM	1,945	1,935	1,875	1,800	1,730	1,635	1,535	1,440
			Watts	765	755	735	715	695	670	640	615
GPC13 48H21**	Bajo	230	CFM	1,425	1,410	1,355	1,310	1,245	1,170	1,080	-
			Watts	450	445	430	420	405	390	370	-
	Mediano	230	CFM	1,720	1,660	1,585	1,520	1,460	1,365	1,270	-
			Watts	560	555	540	530	520	490	470	-
	Alto	230	CFM	2,110	2,060	1,980	1,895	1,795	1,705	1,590	1,500
			Watts	785	780	765	745	720	705	665	625
GPC13 48H41**	Bajo	230	CFM	1,425	1,410	1,355	1,310	1,245	1,170	1,080	-
			Watts	450	445	430	420	405	390	370	-
	Mediano	230	CFM	1,720	1,660	1,585	1,520	1,460	1,365	1,270	-
			Watts	560	555	540	530	520	490	470	-
	Alto	230	CFM	2,110	2,060	1,980	1,895	1,795	1,705	1,590	1,500
			Watts	785	780	765	745	720	705	665	625
GPC13 60H21**	"T" 1 Bajo	230	CFM	1,860	1,800	1,745	1,695	1,650	1,600	1,555	1,500
			Watts	410	425	440	455	470	480	495	500
	"T" 2 Mediano	230	CFM	1,990	1,945	1,885	1,835	1,785	1,740	1,695	1,645
			Watts	510	520	530	545	555	570	585	590
	"T" 3 Alto	230	CFM	2,100	2,045	1,985	1,945	1,895	1,850	1,800	1,750
			Watts	595	610	620	630	645	660	670	680
GPC13 60H41**	"T" 1 Bajo	230	CFM	1,775	1,635	1,645	1,515	1,510	1,450	1,430	1,400
			Watts	395	420	435	445	455	465	470	475
	"T" 2 Mediano	230	CFM	1,845	1,790	1,715	1,685	1,590	1,580	1,530	1,500
			Watts	490	505	520	535	550	560	570	575
	"T" 3 Alto	230	CFM	2,025	1,900	1,840	1,780	1,725	1,650	1,620	1,580
			Watts	575	595	620	630	645	655	660	670

**Notes**

- Data shown is dry coil; wet coil pressure drop is approximate.
- 0.1" H<sub>2</sub>O, for 2-row indoor coil; 0.2" H<sub>2</sub>O, for 3-row indoor coil; and 0.3" H<sub>2</sub>O, for 4-row indoor coil
- Data shown does not include filter pressure drop, approx. 0.08" H<sub>2</sub>O.
- ALL MODELS SHOULD RUN NO LESS THAN 350 CFM / TON, USE HIGHER SPEED TAP OR NEXT SIZE LARGER BLOWER ASM. See Repair Parts list.
- Reduce airflow by 2% for 208V operation.

AIRFLOW DATA (CONT.)



# DATOS DE REFRIGERACIÓN EXPANDIDA

## GPC1324H21A\*

Aire Interno		Temperatura del Aire del Condensador														
		75			85			95			105			115		
		Total	Sens	Watts	Total	Sens	Watts	Total	Sens	Watts	Total	Sens	Watts	Total	Sens	Watts
SCFM	WB	MBTU/h	MBTU/h	KWH	MBTU/h	MBTU/h	KWH	MBTU/h	MBTU/h	KWH	MBTU/h	MBTU/h	KWH	MBTU/h	MBTU/h	KWH
680	72	27.8	13.5	1.88	26.6	13.0	1.98	25.2	12.4	2.06	23.8	11.9	2.16	22.3	11.3	2.26
	67	25.4	16.7	1.76	24.2	16.2	1.84	23.0	15.7	1.94	21.6	15.1	2.04	20.2	15.1	2.14
	62	23.5	19.8	1.64	22.3	19.3	1.74	21.7	18.7	1.84	21.1	18.2	1.94	19.9	17.5	2.02
	57	22.6	21.4	1.60	21.6	20.5	1.70	20.6	19.6	1.80	19.4	18.5	1.92	18.5	17.5	2.00
800	72	29.0	14.9	1.94	27.6	14.4	2.02	26.2	13.9	2.12	24.7	13.5	2.22	23.0	12.8	2.32
	67	26.6	19.1	1.82	25.4	18.5	1.90	24.0	18.0	2.00	22.6	17.5	2.10	21.1	16.9	2.20
	62	24.7	22.9	1.72	23.5	22.1	1.80	22.3	21.2	1.90	21.4	20.2	2.00	20.2	19.1	2.12
	57	24.5	23.2	1.70	23.3	22.3	1.80	22.3	21.2	1.90	21.4	20.2	2.00	20.2	19.1	2.12
920	72	29.8	16.2	1.98	28.3	15.7	2.06	26.9	15.1	2.16	25.2	14.6	2.26	23.8	14.2	2.36
	67	27.6	21.1	1.86	26.2	20.7	1.94	24.7	20.2	2.04	23.3	19.4	2.14	21.8	18.9	2.24
	62	25.9	24.7	1.78	25.0	23.6	1.88	23.5	22.5	1.98	22.6	21.4	2.08	21.1	20.2	2.20
	57	25.9	24.7	1.78	25.0	23.6	1.88	23.5	22.5	1.98	22.6	21.4	2.08	21.1	20.2	2.20

Las capacidades de calefacción perceptibles mostradas se basan en una entrada de aire de 80°F DB a la bobina del evaporador. Para capacidades de calefacción perceptibles diferentes a 80°F DB, descuento 84 BTU/h por 100 CFM del aire de la bobina del evaporador por cada grado por debajo de 80°F, o agregue 84 BTU/h por 100 CFM del aire de la bobina del evaporador por cada grado por encima de 80°F.

Capacidades a 95°F Externo; 75°F DB y 63°F WB Interno  
 MBTU/h TOTAL 22.7 MBTU/h PERCEPTIBLE 17.2 MBTU/h LATENTE 5.4

## GPC1330H21A\*

Aire Interno		Temperatura del Aire del Condensador														
		75			85			95			105			115		
		Total	Sens	Watts	Total	Sens	Watts	Total	Sens	Watts	Total	Sens	Watts	Total	Sens	Watts
SCFM	WB	MBTU/h	MBTU/h	KWH	MBTU/h	MBTU/h	KWH	MBTU/h	MBTU/h	KWH	MBTU/h	MBTU/h	KWH	MBTU/h	MBTU/h	KWH
793	72	32.5	15.8	2.19	31.1	15.1	2.31	29.4	14.5	2.40	27.7	13.9	2.52	26.0	13.2	2.64
	67	29.7	19.5	2.05	28.3	18.9	2.15	26.9	18.3	2.26	25.2	17.6	2.38	23.5	17.6	2.50
	62	27.4	23.1	1.91	26.0	22.5	2.03	25.3	21.8	2.15	24.6	21.2	2.26	23.2	20.4	2.36
	57	26.3	25.0	1.87	25.2	23.9	1.98	24.1	22.9	2.10	22.7	21.6	2.24	21.6	20.4	2.33
933	72	33.9	17.4	2.26	32.2	16.8	2.36	30.5	16.2	2.47	28.8	15.8	2.59	26.9	14.9	2.71
	67	31.1	22.3	2.12	29.7	21.6	2.22	28.0	21.0	2.33	26.3	20.4	2.45	24.6	19.7	2.57
	62	28.8	26.7	2.01	27.4	25.8	2.10	26.0	24.8	2.22	24.9	23.5	2.33	23.5	22.3	2.47
	57	28.6	27.1	1.98	27.2	26.0	2.10	26.0	24.8	2.22	24.9	23.5	2.33	23.5	22.3	2.47
1073	72	34.7	18.9	2.31	33.0	18.3	2.40	31.4	17.6	2.52	29.4	17.0	2.64	27.7	16.6	2.75
	67	32.2	24.6	2.17	30.5	24.2	2.26	28.8	23.5	2.38	27.2	22.7	2.50	25.5	22.1	2.61
	62	30.2	28.8	2.08	29.1	27.5	2.19	27.4	26.3	2.31	26.3	25.0	2.43	24.6	23.5	2.57
	57	30.2	28.8	2.08	29.1	27.5	2.19	27.4	26.3	2.31	26.3	25.0	2.43	24.6	23.5	2.57

MBTU/h TOTAL 26.4 MBTU/h PERCEPTIBLE 20.1 MBTU/h LATENTE 6.3

## GPC1336H21A\*

Aire Interno		Temperatura del Aire del Condensador														
		75			85			95			105			115		
		Total	Sens	Watts	Total	Sens	Watts	Total	Sens	Watts	Total	Sens	Watts	Total	Sens	Watts
SCFM	WB	MBTU/h	MBTU/h	KWH	MBTU/h	MBTU/h	KWH	MBTU/h	MBTU/h	KWH	MBTU/h	MBTU/h	KWH	MBTU/h	MBTU/h	KWH
980	72	40.1	19.5	2.71	38.4	18.7	2.85	36.3	17.9	2.97	34.3	17.2	3.11	32.2	16.4	3.26
	67	36.7	24.2	2.54	34.9	23.4	2.65	33.2	22.6	2.80	31.1	21.8	2.94	29.1	21.8	3.09
	62	33.9	28.6	2.36	32.2	27.8	2.51	31.3	27.0	2.65	30.4	26.3	2.80	28.7	25.2	2.91
	57	32.5	30.9	2.31	31.1	29.6	2.45	29.8	28.3	2.60	28.0	26.8	2.77	26.6	25.2	2.88
1153	72	41.9	21.6	2.80	39.8	20.8	2.91	37.7	20.0	3.06	35.6	19.5	3.20	33.2	18.5	3.34
	67	38.4	27.6	2.62	36.7	26.8	2.74	34.6	26.0	2.88	32.5	25.2	3.03	30.4	24.4	3.17
	62	35.6	33.0	2.48	33.9	32.0	2.60	32.2	30.7	2.74	30.8	29.1	2.88	29.1	27.6	3.06
	57	35.3	33.5	2.45	33.6	32.2	2.60	32.2	30.7	2.74	30.8	29.1	2.88	29.1	27.6	3.06
1326	72	42.9	23.4	2.85	40.8	22.6	2.97	38.8	21.8	3.11	36.3	21.1	3.26	34.3	20.5	3.40
	67	39.8	30.4	2.68	37.7	29.9	2.80	35.6	29.1	2.94	33.6	28.1	3.09	31.5	27.3	3.23
	62	37.4	35.6	2.57	36.0	34.1	2.71	33.9	32.5	2.85	32.5	30.9	3.00	30.4	29.1	3.17
	57	37.4	35.6	2.57	36.0	34.1	2.71	33.9	32.5	2.85	32.5	30.9	3.00	30.4	29.1	3.17

MBTU/h TOTAL 32.7 MBTU/h PERCEPTIBLE 24.9 MBTU/h LATENTE 7.8

# EXPANDED COOLING RATINGS (CONT.)

## GPC1342H21A\*

Aire Interno		Temperatura del Aire del Condensador														
		75			85			95			105			115		
SCFM	WB	Total	Sens	Watts	Total	Sens	Watts	Total	Sens	Watts	Total	Sens	Watts	Total	Sens	Watts
		MBTU/h	MBTU/h	KWH	MBTU/h	MBTU/h	KWH	MBTU/h	MBTU/h	KWH	MBTU/h	MBTU/h	KWH	MBTU/h	MBTU/h	KWH
1184	72	48.5	23.6	3.27	46.4	22.6	3.45	43.9	21.7	3.59	41.4	20.7	3.76	38.9	19.8	3.94
	67	44.3	29.2	3.07	42.2	28.3	3.20	40.1	27.3	3.38	37.6	26.4	3.55	35.1	26.4	3.73
	62	41.0	34.5	2.86	38.9	33.6	3.03	37.8	32.7	3.20	36.8	31.7	3.38	34.7	30.5	3.52
	57	39.3	37.4	2.79	37.6	35.8	2.96	35.9	34.2	3.14	33.9	32.3	3.34	32.2	30.5	3.48
1393	72	50.6	26.1	3.38	48.1	25.1	3.52	45.6	24.2	3.69	43.1	23.6	3.87	40.1	22.3	4.04
	67	46.4	33.3	3.17	44.3	32.3	3.31	41.8	31.4	3.48	39.3	30.5	3.66	36.8	29.5	3.83
	62	43.1	39.9	3.00	41.0	38.6	3.14	38.9	37.1	3.31	37.2	35.2	3.48	35.1	33.3	3.69
	57	42.6	40.5	2.96	40.5	38.9	3.14	38.9	37.1	3.31	37.2	35.2	3.48	35.1	33.3	3.69
1602	72	51.8	28.3	3.45	49.3	27.3	3.59	46.8	26.4	3.76	43.9	25.4	3.94	41.4	24.8	4.11
	67	48.1	36.7	3.24	45.6	36.1	3.38	43.1	35.2	3.55	40.5	33.9	3.73	38.0	33.0	3.90
	62	45.1	43.0	3.10	43.5	41.1	3.27	41.0	39.3	3.45	39.3	37.4	3.62	36.8	35.2	3.83
	57	45.1	43.0	3.10	43.5	41.1	3.27	41.0	39.3	3.45	39.3	37.4	3.62	36.8	35.2	3.83

Las capacidades de calefacción perceptibles mostradas se basan en una entrada de aire de 80°F DB a la bobina del evaporador. Para capacidades de calefacción perceptibles diferentes a 80°F DB, descuenta 84 BTU/h por 100 CFM del aire de la bobina del evaporador por cada grado por debajo de 80°F, o agregue 84 BTU/h por 100 CFM del aire de la bobina del evaporador por cada grado por encima de 80°F.

Capacidades a 95°F Externo; 75°F DB y 63°F WB Interno

MBTU/h TOTAL 39.5      MBTU/h PERCEPTIBLE 30.1      MBTU/h LATENTE 9.4

## GPC1348H21A\*

Aire Interno		Temperatura del Aire del Condensador														
		75			85			95			105			115		
SCFM	WB	Total	Sens	Watts	Total	Sens	Watts	Total	Sens	Watts	Total	Sens	Watts	Total	Sens	Watts
		MBTU/h	MBTU/h	KWH	MBTU/h	MBTU/h	KWH	MBTU/h	MBTU/h	KWH	MBTU/h	MBTU/h	KWH	MBTU/h	MBTU/h	KWH
1349	72	55.2	26.7	3.73	52.8	25.6	3.93	50.0	24.6	4.09	47.1	23.5	4.28	44.3	22.4	4.48
	67	50.5	33.1	3.49	48.1	32.0	3.65	45.7	31.0	3.85	42.8	29.9	4.05	40.0	29.9	4.24
	62	46.6	39.2	3.25	44.3	38.1	3.45	43.1	37.0	3.65	41.9	36.0	3.85	39.5	34.5	4.01
	57	44.7	42.4	3.17	42.8	40.6	3.37	40.9	38.8	3.57	38.6	36.7	3.81	36.7	34.5	3.97
1587	72	57.6	29.5	3.85	54.7	28.5	4.01	51.9	27.4	4.20	49.0	26.7	4.40	45.7	25.3	4.60
	67	52.8	37.7	3.61	50.5	36.7	3.77	47.6	35.6	3.97	44.7	34.5	4.17	41.9	33.5	4.36
	62	49.0	45.2	3.41	46.6	43.8	3.57	44.3	42.0	3.77	42.4	39.9	3.97	40.0	37.7	4.20
	57	48.6	45.9	3.37	46.2	44.1	3.57	44.3	42.0	3.77	42.4	39.9	3.97	40.0	37.7	4.20
1825	72	59.0	32.0	3.93	56.2	31.0	4.09	53.3	29.9	4.28	50.0	28.8	4.48	47.1	28.1	4.68
	67	54.7	41.7	3.69	51.9	40.9	3.85	49.0	39.9	4.05	46.2	38.4	4.24	43.3	37.4	4.44
	62	51.4	48.8	3.53	49.5	46.6	3.73	46.6	44.5	3.93	44.7	42.4	4.13	41.9	39.9	4.36
	57	51.4	48.8	3.53	49.5	46.6	3.73	46.6	44.5	3.93	44.7	42.4	4.13	41.9	39.9	4.36

MBTU/h TOTAL 44.9      MBTU/h PERCEPTIBLE 34.1      MBTU/h LATENTE 10.9

## GPC1360H21A\*

Aire Interno		Temperatura del Aire del Condensador														
		75			85			95			105			115		
SCFM	WB	Total	Sens	Watts	Total	Sens	Watts	Total	Sens	Watts	Total	Sens	Watts	Total	Sens	Watts
		MBTU/h	MBTU/h	KWH	MBTU/h	MBTU/h	KWH	MBTU/h	MBTU/h	KWH	MBTU/h	MBTU/h	KWH	MBTU/h	MBTU/h	KWH
1672	72	68.4	33.2	4.62	65.5	31.8	4.87	62.0	30.5	5.06	58.4	29.2	5.31	54.9	27.8	5.56
	67	62.5	41.1	4.33	59.6	39.8	4.52	56.6	38.5	4.77	53.1	37.1	5.02	49.6	37.1	5.26
	62	57.8	48.6	4.03	54.9	47.3	4.28	53.4	46.0	4.52	51.9	44.6	4.77	49.0	42.9	4.97
	57	55.5	52.6	3.93	53.1	50.4	4.18	50.7	48.2	4.43	47.8	45.5	4.72	45.4	42.9	4.92
1967	72	71.4	36.7	4.77	67.9	35.4	4.97	64.3	34.0	5.21	60.8	33.2	5.46	56.6	31.4	5.70
	67	65.5	46.9	4.47	62.5	45.5	4.67	59.0	44.2	4.92	55.5	42.9	5.16	51.9	41.5	5.41
	62	60.8	56.1	4.23	57.8	54.4	4.43	54.9	52.2	4.67	52.5	49.5	4.92	49.6	46.9	5.21
	57	60.2	57.0	4.18	57.2	54.8	4.43	54.9	52.2	4.67	52.5	49.5	4.92	49.6	46.9	5.21
2262	72	73.2	39.8	4.87	69.6	38.5	5.06	66.1	37.1	5.31	62.0	35.8	5.56	58.4	34.9	5.80
	67	67.9	51.7	4.57	64.3	50.8	4.77	60.8	49.5	5.02	57.2	47.7	5.26	53.7	46.4	5.51
	62	63.7	60.6	4.38	61.4	57.9	4.62	57.8	55.3	4.87	55.5	52.6	5.11	51.9	49.5	5.41
	57	63.7	60.6	4.38	61.4	57.9	4.62	57.8	55.3	4.87	55.5	52.6	5.11	51.9	49.5	5.41

MBTU/h TOTAL 55.7      MBTU/h PERCEPTIBLE 42.3      MBTU/h LATENTE 13.4

ESPECIFICACIONES DEL VENTILADOR DEL EVAPORADOR

Modelo	Velocidad	Voltios		E.S.P (In. of H <sub>2</sub> O)							
				0.1	0.2	0.3	0.4	0.5	0.6	0.7	0.8
GPC1324H21A*	Low	230	CFM	630	580	545	500	470	-	-	-
			Watts	155	150	145	140	135	-	-	-
	Med	230	CFM	865	815	770	720	670	610	555	-
			Watts	230	220	215	210	200	195	185	-
	High	230	CFM	1,190	1,130	1,060	990	935	845	770	680
			Watts	370	360	345	335	320	310	290	275
GPC1330H21A*	Low	230	CFM	1,150	1,080	1,025	975	925	845	-	-
			Watts	340	330	315	305	295	280	-	-
	Med	230	CFM	1,335	1,275	1,205	1,135	1,075	985	910	845
			Watts	425	415	400	385	370	350	330	310
	High	230	CFM	1,435	1,355	1,280	1,200	1,120	1,030	950	875
			Watts	485	465	455	435	415	400	385	370
GPC1336H21A*	Low	230	CFM	1,180	1,125	1,075	1,020	955	875	655	-
			Watts	335	325	315	305	295	275	240	-
	Med	230	CFM	1,350	1,280	1,205	1,130	1,050	985	910	845
			Watts	435	420	405	385	375	350	330	310
	High	230	CFM	1,450	1,370	1,290	1,205	1,130	1,040	960	885
			Watts	495	480	465	440	425	400	385	370
GPC1342H21A*	Low	230	CFM	1,425	1,410	1,355	1,310	1,245	1,170	1,080	-
			Watts	450	445	430	420	405	390	370	-
	Med	230	CFM	1,620	1,595	1,545	1,485	1,425	1,345	1,250	1,160
			Watts	550	540	525	510	495	475	450	425
	High	230	CFM	1,945	1,935	1,875	1,800	1,730	1,635	1,535	1,440
			Watts	765	755	735	715	695	670	640	615
GPC1348H21A*	Low	230	CFM	1,425	1,410	1,355	1,310	1,245	1,170	1,080	-
			Watts	450	445	430	420	405	390	370	-
	Med	230	CFM	1,720	1,660	1,585	1,520	1,460	1,365	1,270	-
			Watts	560	555	540	530	520	490	470	-
	High	230	CFM	2,110	2,060	1,980	1,895	1,795	1,705	1,590	1,500
			Watts	785	780	765	745	720	705	665	625
GPC1360H21A*	"T" 1 Low	230	CFM	1,860	1,800	1,745	1,695	1,650	1,600	1,555	1,500
			Watts	410	425	440	455	470	480	495	500
	"T" 2 Med	230	CFM	1,990	1,945	1,885	1,835	1,785	1,740	1,695	1,645
			Watts	510	520	530	545	555	570	585	590
	"T" 3 High	230	CFM	2,100	2,045	1,985	1,945	1,895	1,850	1,800	1,750
			Watts	595	610	620	630	645	660	670	680

Notas

- Los datos proporcionados de la bobina de secado; el descenso de presión de la bobina húmeda son aproximados.
- 0.1" H<sub>2</sub>O, para una bobina interna de dos filas; 0.2" H<sub>2</sub>O, para una bobina interna de tres filas; y 0.3" H<sub>2</sub>O, para una bobina interna de cuatro filas
- Los datos proporcionados no incluyen el descenso de presión del filtro de aproximadamente 0.08" H<sub>2</sub>O.
- TODOS LOS MODELOS DEBEN FUNCIONAR A NO MENOS DE 350 CFM/TON. UTILICE UNA TOMA DE MAYOR VELOCIDAD O UN ENSAMBLE DE VENTILADOR DEL MAYOR TAMAÑO QUE LE SIGUE. Consulte la lista de piezas de reparación
- Reduzca el flujo de aire en un 2% aproximadamente para una operación de 208 voltios.

## DATOS ELÉCTRICOS DEL EQUIPO DE CALEFACCIÓN (SÓLO VENTILADOR, MODO CALEFACCIÓN)

Modelo y Uso del Equipo de Calefacción	Circuit #1		Circuit #2		Actual kW / BTU@ 240V
	MCA <sup>1</sup>	MOD <sup>2</sup>	MCA <sup>1</sup>	MOD <sup>2</sup>	
<b>GPC1324H21**</b>	1.5 / 1.5	--	--	--	--
HKR-05*, HKR-05C*	24 / 27	30 / 30	--	--	4.75 / 16,200
HKR-08*, HKR-08C*	33 / 38	40 / 40	--	--	7 / 23,800
HKR-10*, HKR-10C*	45 / 51	60 / 60	--	--	9.5 / 32,400
<b>GPC1324H41**</b>	1.5 / 1.5	--	--	--	--
HKR-05*, HKR-05C*	24 / 27	30 / 30	--	--	4.75 / 16,200
HKR-08*, HKR-08C*	33 / 38	40 / 40	--	--	7 / 23,800
HKR-10*, HKR-10C*	45 / 51	60 / 60	--	--	9.5 / 32,400
<b>GPC1330H21**</b>	2.4 / 2.4	--	--	--	--
HKR-05*, HKR-05C*	24 / 27	30 / 30	--	--	4.75 / 16,200
HKR-08*, HKR-08C*	34 / 39	40 / 40	--	--	7 / 23,800
HKR-10*, HKR-10C*	45 / 52	60 / 60	--	--	9.5 / 32,400
HKR-15*, HKR-15C*	45 / 52	60 / 60	22 / 25	30 / 30	14.25 / 48,600
<b>GPC1330H41**</b>	2.4 / 2.4	--	--	--	--
HKR-05*, HKR-05C*	24 / 27	30 / 30	--	--	4.75 / 16,200
HKR-08*, HKR-08C*	34 / 39	40 / 40	--	--	7 / 23,800
HKR-10*, HKR-10C*	45 / 52	60 / 60	--	--	9.5 / 32,400
HKR-15*, HKR-15C*	45 / 52	60 / 60	22 / 25	30 / 30	14.25 / 48,600
<b>GPC1336H21**</b>	2.4 / 2.4	--	--	--	--
HKR-05*, HKR-05C*	24 / 27	30 / 30	--	--	4.75 / 16,200
HKR-08*, HKR-08C*	34 / 39	40 / 40	--	--	7 / 23,800
HKR-10*, HKR-10C*	45 / 52	60 / 60	--	--	9.5 / 32,400
HKR-15*, HKR-15C*	45 / 52	60 / 60	22 / 25	30 / 30	14.25 / 48,600
<b>GPC1336H41**</b>	2.4 / 2.4	--	--	--	--
HKR-05*, HKR-05C*	24 / 27	30 / 30	--	--	4.75 / 16,200
HKR-08*, HKR-08C*	34 / 39	40 / 40	--	--	7 / 23,800
HKR-10*, HKR-10C*	45 / 52	60 / 60	--	--	9.5 / 32,400
HKR-15*, HKR-15C*	45 / 52	60 / 60	22 / 25	30 / 30	14.25 / 48,600

<sup>1</sup> Ampacidad Mínima del Circuito @ 208 / 240 V

<sup>2</sup> Dispositivo de Protección contra Sobrecorriente Máxima @ 208 / 240 V

<sup>3</sup> Nivel de revisión que puede o no ser designado

## HEAT KIT ELECTRICAL DATA (BLOWER ONLY, HEAT MODE)

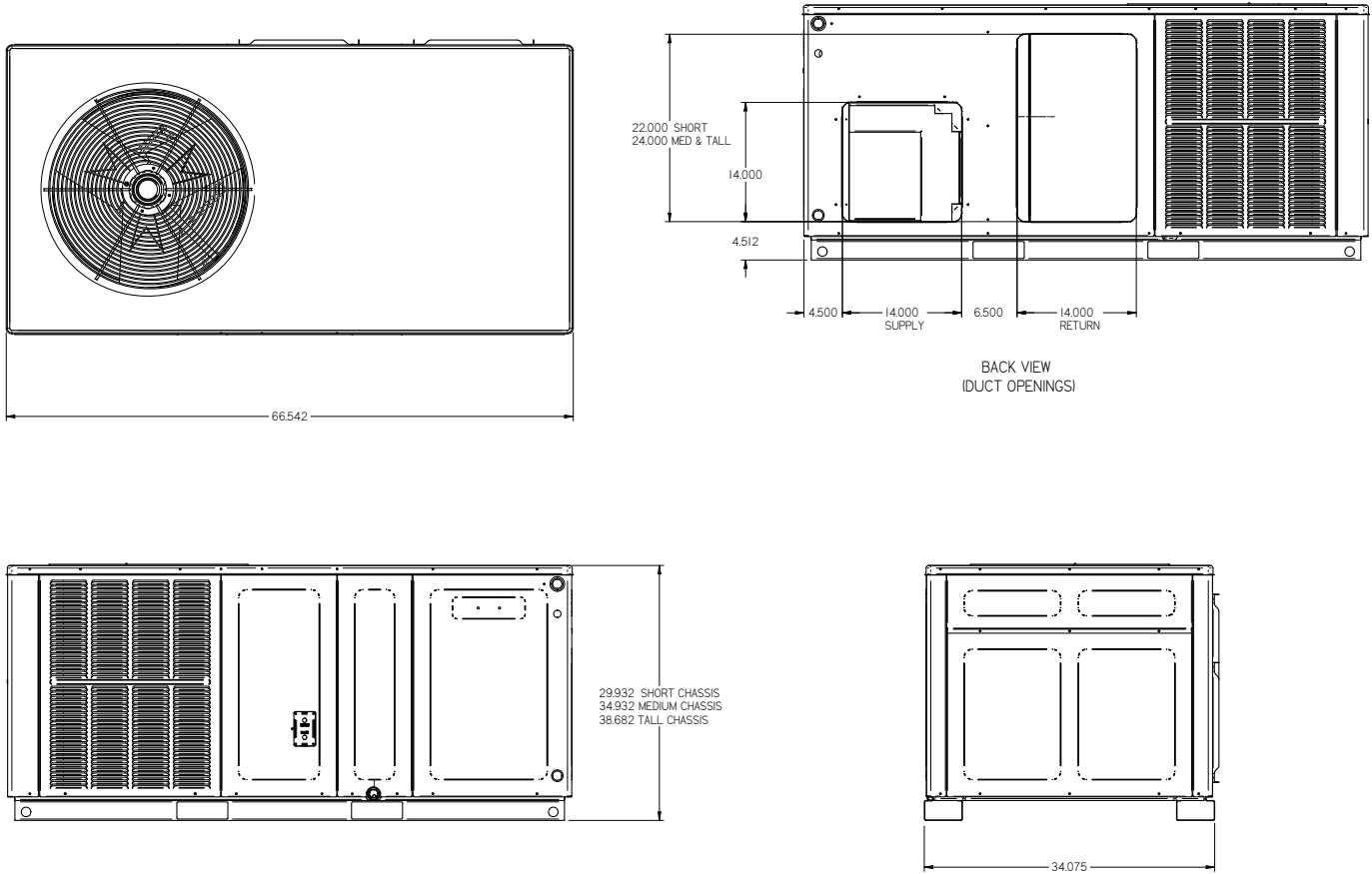
Modelo y Uso del Equipo de Calefacción	Circuit #1		Circuit #2		Actual kW / BTU@ 240V
	MCA <sup>1</sup>	MOD <sup>2</sup>	MCA <sup>1</sup>	MOD <sup>2</sup>	
<b>GPC1342H21**</b>	3.9 / 3.9	--	--	--	--
HKR-05*, HKR-05C*	25 / 27	30 / 30	--	--	4.75 / 16,200
HKR-08*, HKR-08C*	34 / 39	40 / 40	--	--	7 / 23,800
HKR-10*, HKR-10C*	46 / 52	60 / 60	--	--	9.5 / 32,400
HKR-15*, HKR-15C*	46 / 52	60 / 60	22 / 25	30 / 30	14.25 / 48,600
HKR-20*,HKR-20C*	46 / 52	60 / 60	43 / 49	60 / 60	19.5 / 66,500
<b>GPC1342H41**</b>	3.9 / 3.9	--	--	--	--
HKR-05*, HKR-05C*	25 / 27	30 / 30	--	--	4.75 / 16,200
HKR-08*, HKR-08C*	34 / 39	40 / 40	--	--	7 / 23,800
HKR-10*, HKR-10C*	46 / 52	60 / 60	--	--	9.5 / 32,400
HKR-15*, HKR-15C*	46 / 52	60 / 60	22 / 25	30 / 30	14.25 / 48,600
HKR-20*,HKR-20C*	46 / 52	60 / 60	43 / 49	60 / 60	19.5 / 66,500
<b>GPC1348H21**</b>	3.9 / 3.9	--	--	--	--
HKR-05*, HKR-05C*	25 / 28	30 / 30	--	--	4.75 / 16,200
HKR-08*, HKR-08C*	34 / 40	40 / 40	--	--	7 / 23,800
HKR-10*, HKR-10C*	46 / 53	60 / 60	--	--	9.5 / 32,400
HKR-15*, HKR-15C*	46 / 52	60 / 60	22 / 25	30 / 30	14.25 / 48,600
HKR-20*,HKR-20C*	46 / 52	60 / 60	43 / 49	60 / 60	19.5 / 66,500
<b>GPC1348H41**</b>	3.9 / 3.9	--	--	--	--
HKR-05*, HKR-05C*	25 / 28	30 / 30	--	--	4.75 / 16,200
HKR-08*, HKR-08C*	34 / 40	40 / 40	--	--	7 / 23,800
HKR-10*, HKR-10C*	46 / 53	60 / 60	--	--	9.5 / 32,400
HKR-15*, HKR-15C*	46 / 52	60 / 60	22 / 25	30 / 30	14.25 / 48,600
HKR-20*,HKR-20C*	46 / 52	60 / 60	43 / 49	60 / 60	19.5 / 66,500
<b>GPC1360H21**</b>	6.0 / 6.0	--	--	--	--
HKR-05*, HKR-05C*	26 / 30	30 / 30	--	--	4.75 / 16,200
HKR-08*, HKR-08C*	36 / 40	40 / 40	--	--	7 / 23,800
HKR-10*, HKR-10C*	48 / 54	60 / 60	--	--	9.5 / 32,400
HKR-15*, HKR-15C*	48 / 54	60 / 60	22 / 25	30 / 30	14.25 / 48,600
HKR-20*,HKR-20C*	48 / 54	60 / 60	43 / 49	60 / 60	19.5 / 66,500
<b>GPC1360H41**</b>	6.0 / 6.0	--	--	--	--
HKR-05*, HKR-05C*	26 / 30	30 / 30	--	--	4.75 / 16,200
HKR-08*, HKR-08C*	36 / 40	40 / 40	--	--	7 / 23,800
HKR-10*, HKR-10C*	48 / 54	60 / 60	--	--	9.5 / 32,400
HKR-15*, HKR-15C*	48 / 54	60 / 60	22 / 25	30 / 30	14.25 / 48,600
HKR-20*,HKR-20C*	48 / 54	60 / 60	43 / 49	60 / 60	19.5 / 66,500

<sup>1</sup> Ampacidad Mínima del Circuito @ 208 / 240 V

<sup>2</sup> Dispositivo de Protección contra Sobrecorriente Máxima @ 208 / 240 V

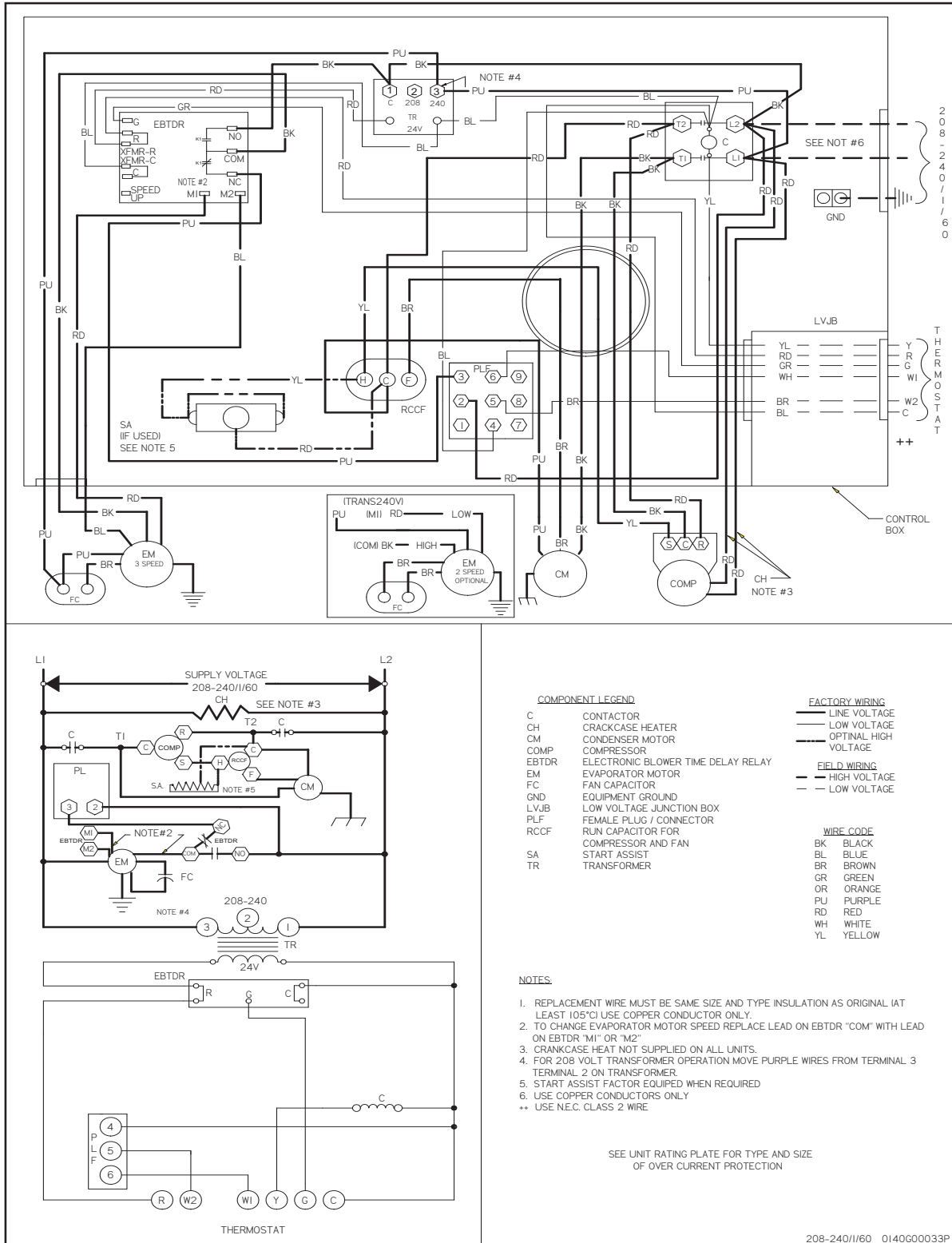
<sup>3</sup> Nivel de revisión que puede o no ser designado

DIMENSIONES



Modelo	Dimensiones			Chassis Size		
	W"	D"	H"	Small	Med.	Large
GPC1324H21**	66½	34	30	X		
GPC1324H41**	66½	34	30	X		
GPC1330H21**	66½	34	30	X		
GPC1330H41**	66½	34	30	X		
GPC1336H21**	66½	34	35		X	
GPC1336H41**	66½	34	35		X	
GPC1342H21**	66½	34	35		X	
GPC1342H41**	66½	34	35		X	
GPC1348H21**	66½	34	38⅔			X
GPC1348H41**	66½	34	38⅔			X
GPC1360H21**	66½	34	38⅔			X
GPC1360H41**	66½	34	38⅔			X

# DIAGRAMA DE CABLEADO: GPC1324-48H21A



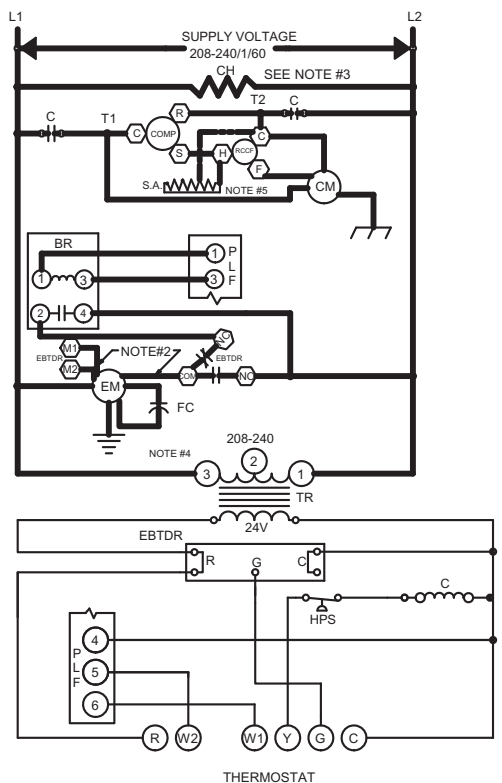
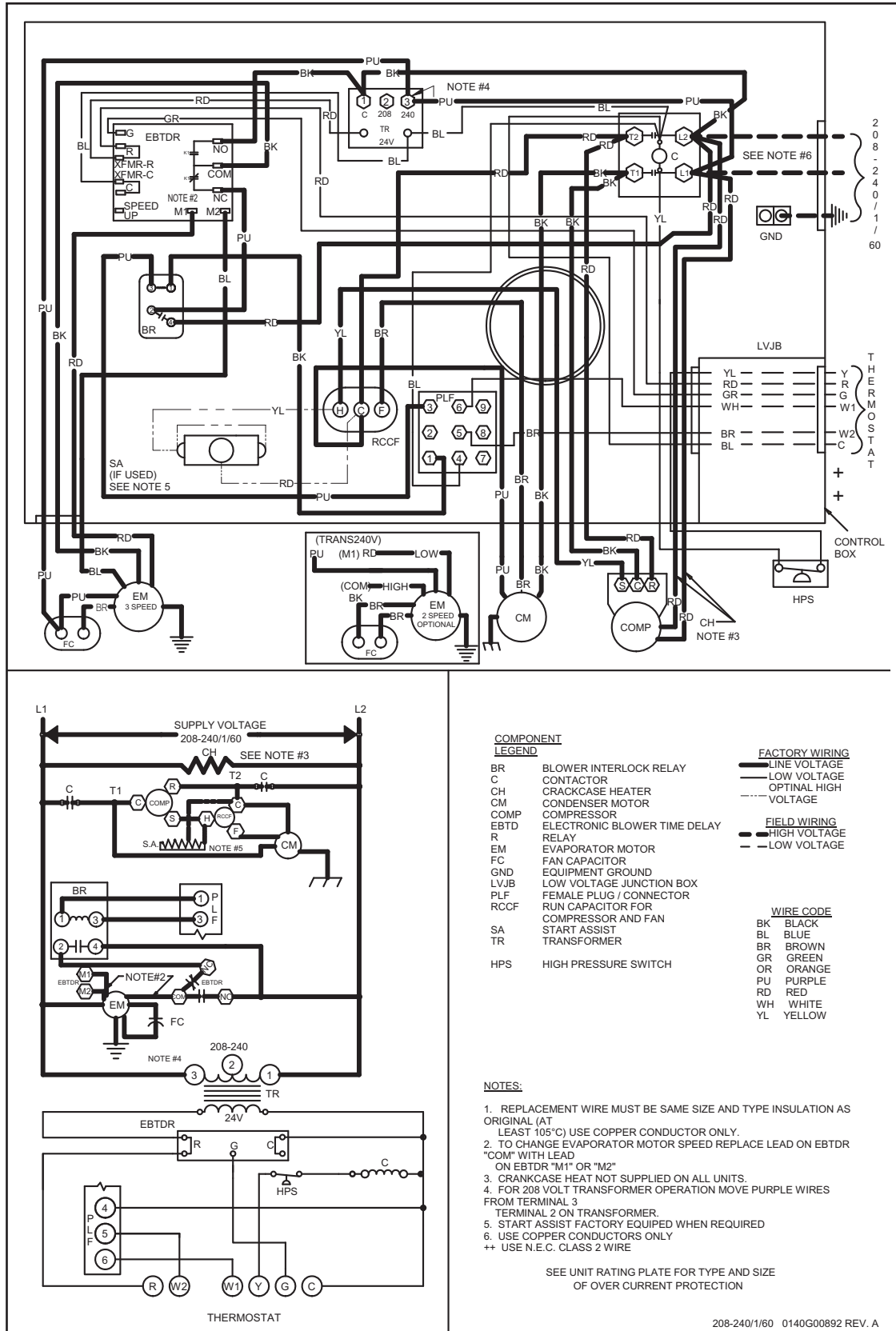
**Alto voltaje:** Desconecte todas las fuentes de energía antes de instalar o hacer mantenimiento de la unidad. Es posible que haya varias fuentes de energía. En caso contrario, puede causar daños materiales, lesiones o la muerte.

**ADVERTENCIA**

El cableado está sujeto a cambios. Siempre consulte el diagrama de cableado de la unidad para obtener la información más actualizada.



# DIAGRAMA DE CABLEADO: GPC1324-48H41\*\*



**COMPONENT LEGEND**

- BR BLOWER INTERLOCK RELAY
- C CONTACTOR
- CH CRACKCASE HEATER
- CM CONDENSER MOTOR
- COMP COMPRESSOR
- EBTD ELECTRONIC BLOWER TIME DELAY RELAY
- EM EVAPORATOR MOTOR
- FC FAN CAPACITOR
- GND EQUIPMENT GROUND
- LVJB LOW VOLTAGE JUNCTION BOX
- PLF FEMALE PLUG / CONNECTOR
- RCCF RUN CAPACITOR FOR COMPRESSOR AND FAN
- SA START ASSIST
- TR TRANSFORMER
- HPS HIGH PRESSURE SWITCH

- FACTORY WIRING**
- LINE VOLTAGE
  - LOW VOLTAGE
  - OPTIMAL HIGH VOLTAGE
  - VOLTAGE
- FIELD WIRING**
- HIGH VOLTAGE
  - LOW VOLTAGE

- WIRE CODE**
- BK BLACK
  - BL BLUE
  - BR BROWN
  - GR GREEN
  - OR ORANGE
  - PU PURPLE
  - RD RED
  - WH WHITE
  - YL YELLOW

**NOTES:**

1. REPLACEMENT WIRE MUST BE SAME SIZE AND TYPE INSULATION AS ORIGINAL (AT LEAST 105°C) USE COPPER CONDUCTOR ONLY.
  2. TO CHANGE EVAPORATOR MOTOR SPEED REPLACE LEAD ON EBTD "COM" WITH LEAD ON EBTD "M1" OR "M2"
  3. CRACKCASE HEAT NOT SUPPLIED ON ALL UNITS.
  4. FOR 208 VOLT TRANSFORMER OPERATION MOVE PURPLE WIRES FROM TERMINAL 3 TERMINAL 2 ON TRANSFORMER.
  5. START ASSIST FACTORY EQUIPED WHEN REQUIRED
  6. USE COPPER CONDUCTORS ONLY
- \*\* USE N.E.C. CLASS 2 WIRE

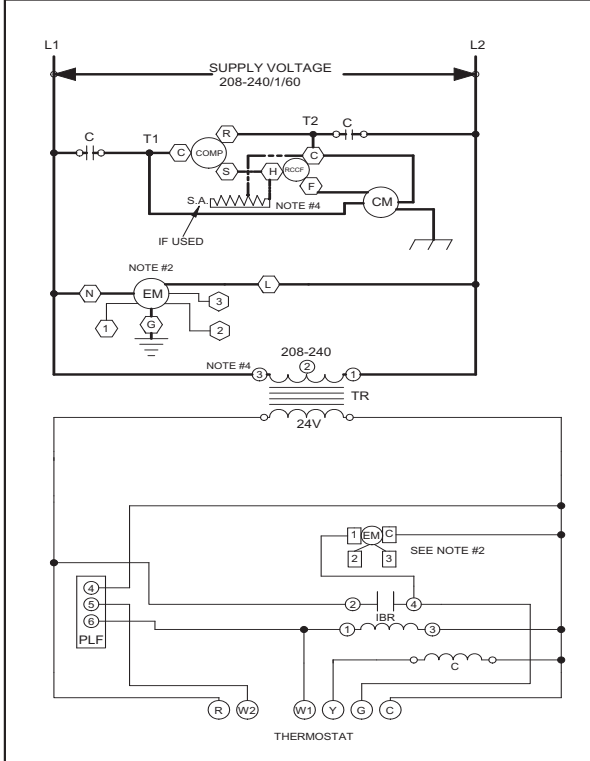
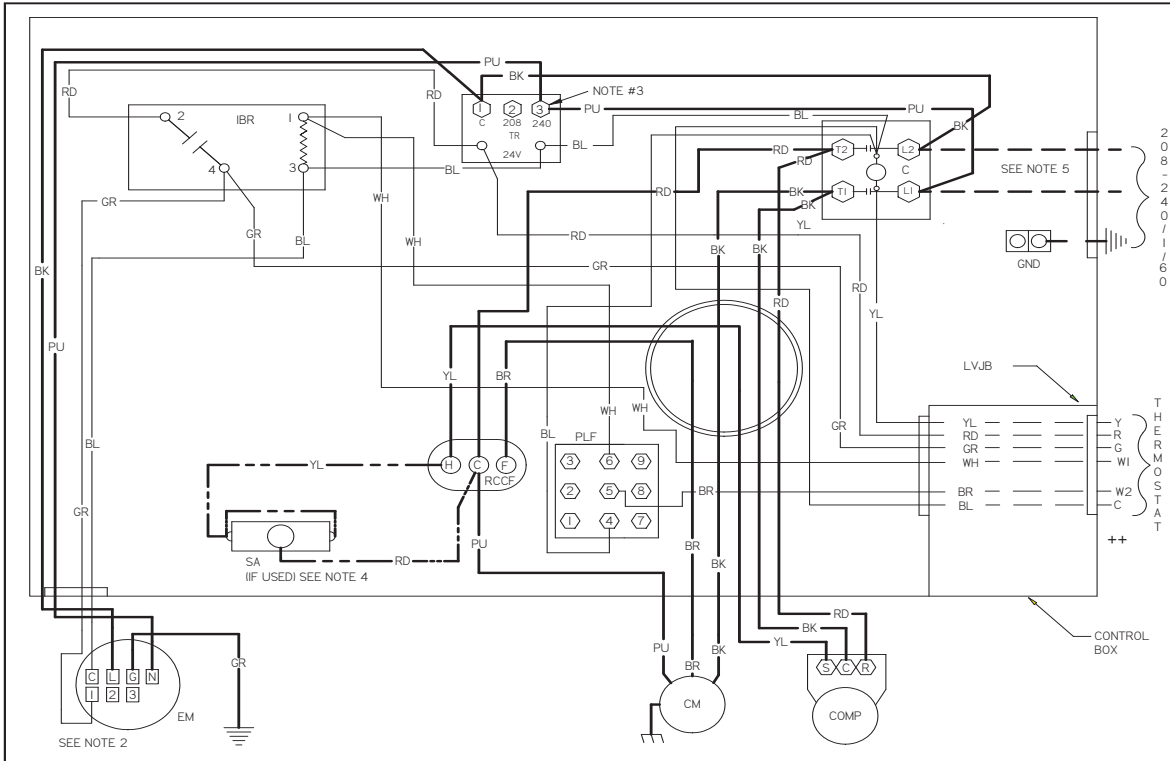
SEE UNIT RATING PLATE FOR TYPE AND SIZE OF OVER CURRENT PROTECTION

El cableado está sujeto a cambios. Siempre consulte el diagrama de cableado de la unidad para obtener la información más actualizada.

**Alto voltaje:**  
Desconecte todas las fuentes de energía antes de instalar o hacer mantenimiento de la unidad. Es posible que haya varias fuentes de energía. En caso contrario, puede causar daños materiales, lesiones o la muerte.

**ADVERTENCIA**

# DIAGRAMA DE CABLEADO: GPC1360H21A-AA



**COMPONENT LEGEND**

C	CONTACTOR
CM	CONDENSER MOTOR
COMP	COMPRESSOR
EM	EVAPORATOR MOTOR
GND	EQUIPMENT GROUND
IBR	INDOOR BLOWER RELAY
LVJB	LOW VOLTAGE JUNCTION BOX
PLF	FEMALE PLUG / CONNECTOR
RCCF	RUN CAPACITOR FOR COMPRESSOR AND FAN
SA	START ASSIST
TR	TRANSFORMER

**FACTORY WIRING**

- LINE VOLTAGE
- LOW VOLTAGE
- OPTIMAL HIGH VOLTAGE
- VOLTAGE

**FIELD WIRING**

- - HIGH VOLTAGE
- - LOW VOLTAGE

**WIRE CODE**

- BK BLACK
- BL BLUE
- BR BROWN
- GR GREEN
- OR ORANGE
- PU PURPLE
- RD RED
- WH WHITE
- YL YELLOW

**NOTES:**

1. REPLACEMENT WIRE MUST BE SAME SIZE AND TYPE INSULATION AS ORIGINAL (AT LEAST 105°C) USE COPPER CONDUCTOR ONLY.
2. TO CHANGE EVAPORATOR MOTOR SPEED MOVE LEAD FROM EM "1" TO "2" OR "3". TERMINAL "3" IS THE HIGHEST SPEED.
3. FOR 208 VOLT TRANSFORMER OPERATION MOVE PURPLE WIRES FROM TERMINAL 3 TO TERMINAL 2 ON TRANSFORMER.
4. START ASSIST FACTOR EQUIPPED WHEN REQUIRED
5. USE COPPER CONDUCTORS ONLY.
- ++ USE N.E.C. CLASS 2 WIRE

SEE UNIT RATING PLATE FOR TYPE AND SIZE OF OVER CURRENT PROTECTION

208-240/1/60 0140G00082P

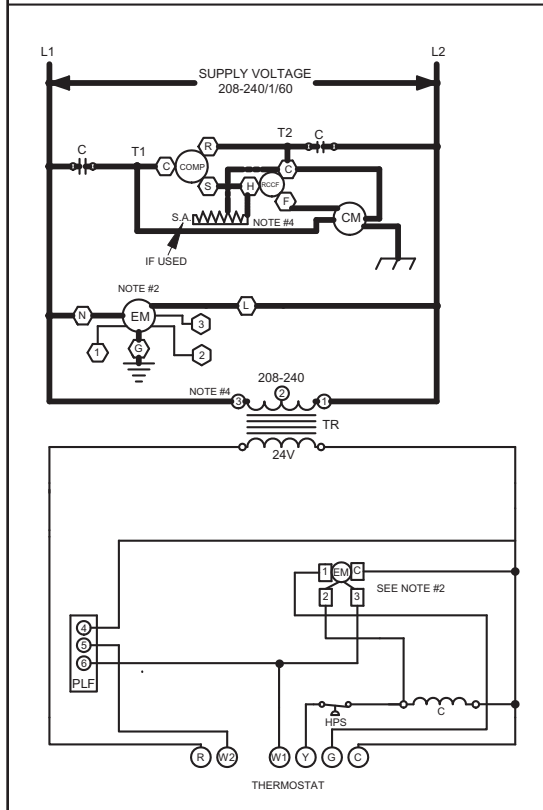
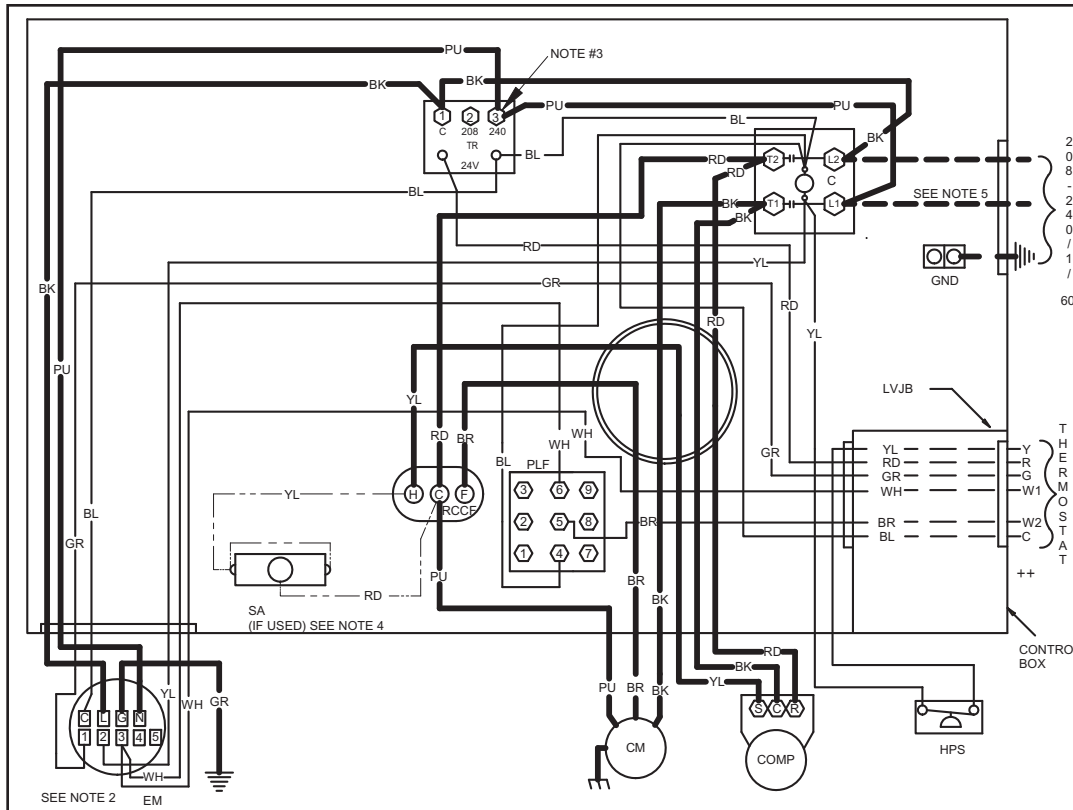
**Alto voltaje:** Desconecte todas las fuentes de energía antes de instalar o hacer mantenimiento de la unidad. Es posible que haya varias fuentes de energía. En caso contrario, puede causar daños materiales, lesiones o la muerte.

**ADVERTENCIA**

El cableado está sujeto a cambios. Siempre consulte el diagrama de cableado de la unidad para obtener la información más actualizada.



# DIAGRAMA DE CABLEADO: GPC1360H41\*\*



**COMPONENT LEGEND**

- C CONTACTOR
- CM CONDENSER MOTOR
- COMP COMPRESSOR MOTOR
- EM EVAPORATOR MOTOR
- GND EQUIPMENT GROUND
- LVJB LOW VOLTAGE JUNCTION BOX
- PLF FEMALE PLUG / CONNECTOR
- RCCF RUN CAPACITOR FOR COMPRESSOR AND FAN
- SA START ASSIST
- TR TRANSFORMER
- HPS HIGH PRESSURE SWITCH

- FACTORY WIRING**
- LINE VOLTAGE
  - LOW VOLTAGE
  - OPTIMAL HIGH VOLTAGE
  - VOLTAGE

- FIELD WIRING**
- HIGH VOLTAGE
  - LOW VOLTAGE

- WIRE CODE**
- BK BLACK
  - BL BLUE
  - BR BROWN
  - GR GREEN
  - OR ORANGE
  - PU PURPLE
  - RD RED
  - WH WHITE
  - YL YELLOW

**NOTES:**

1. REPLACEMENT WIRE MUST BE SAME SIZE AND TYPE INSULATION AS ORIGINAL (AT LEAST 105°C) USE COPPER CONDUCTOR ONLY.
  2. TO CHANGE EVAPORATOR MOTOR SPEED MOVE WHITE AND YELLOW LEADS FROM EM "2" AND "3" TO "4" AND "5". IF BOTH LEADS ARE ENERGIZED, THE HIGHER SPEED SETTING IS USED.
  3. FOR 208 VOLT TRANSFORMER OPERATION MOVE PURPLE WIRES FROM TERMINAL 3 TO TERMINAL 2 ON TRANSFORMER.
  4. START ASSIST FACTORY EQUIPED WHEN REQUIRED
  5. USE COPPER CONDUCTORS ONLY.
- \*\* USE N.E.C. CLASS 2 WIRE

SEE UNIT RATING PLATE FOR TYPE AND SIZE OF OVER CURRENT PROTECTION

208-240/1/60 0140G00871 REV. B

Wiring is subject to change. Always refer to the wiring diagram on the unit for the most up-to-date wiring.

**High Voltage:**  
Disconnect all power before servicing or installing this unit. Multiple power sources may be present. Failure to do so may cause property damage, personal injury, or death.

**WARNING**

**NOTAS**

