



Air Conditioning & Heating



ESPECIFICACIONES DEL PRODUCTO

GMS8/GDS8/GHS8

B SERIES

80% EFICIENCIA DE CONSUMO ANUAL DE COMBUSTIBLE

**MÚLTIPLES POSICIONES,
SIMPLE ETAPA/MÚLTIPLES VELOCIDADES**

HORNOS DE GAS

**ENTRADA DE CALEFACCIÓN:
45.000-140.000 BTU/H**



Los hornos de gas simple etapa y de múltiples velocidades GMS8 / GHS8 / GDS8 de Goodman®, con un 80% de eficiencia de consumo anual de combustible, cuentan con un intercambiador de calor tubular de acero aluminizado patentado y un sistema de encendido por superficie caliente con ahorro de energía. Este horno está probado para asegurar tanto el funcionamiento del sistema de calefacción o de calefacción y refrigeración combinados. Con una carcasa robusta de acero reforzado y con un acabado duradero de esmalte, esta unidad se puede instalar en diversos lugares.

Características estándar

- Intercambiador de calor tubular con doble diámetro patentado por TuffTube™.
- Válvula de gas redundante de combinación de etapa simple
- Encendido por superficie caliente y sistema de control inteligente patentado para maximizar la vida del encendido.
- Motor soplador circulador de arranque directo con cuatro velocidades, silencioso y con ahorro energético.
- Panel de control del horno con autodiagnóstico y bloque terminal de baja tensión
- Calefactor inductor con una sola velocidad y silencioso

Características de la carcasa

- El aislamiento con láminas de aluminio recubre el compartimiento del intercambiador de calor
- Diseñado para la instalación en múltiples posiciones: GMS8 y GHS8: flujo ascendente, horizontal izquierdo o derecho GDS8: flujo descendente dedicado
- Bobina y purga de horno para la mayoría de las instalaciones

Accesorios

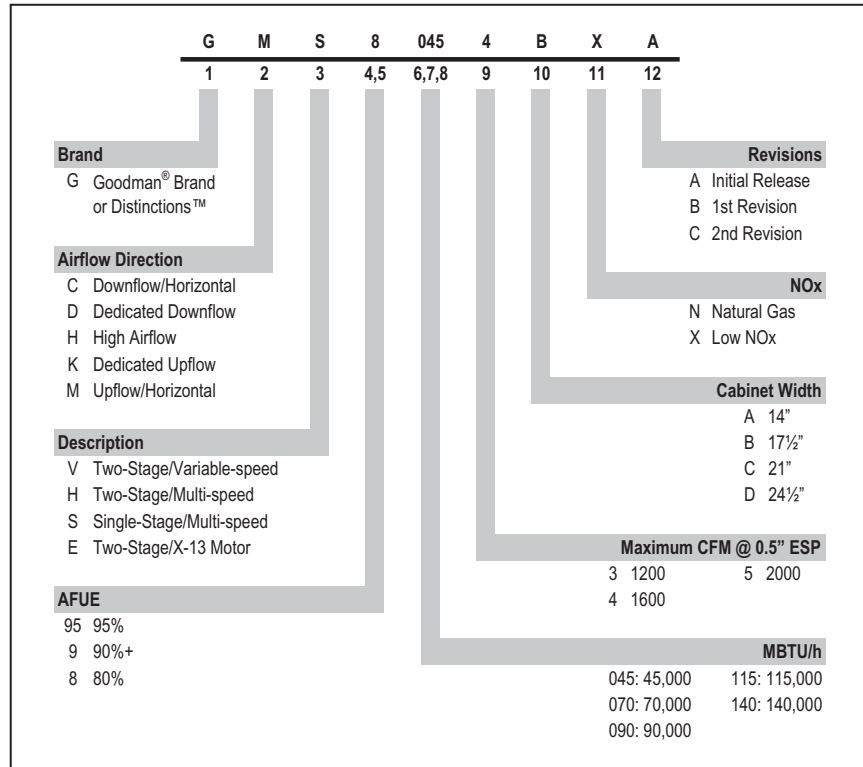
- Equipos de conversión LP
- Equipo de gas natural para funcionamiento en altura
- Equipo de combustible fósil
- Sub-base para flujo descendente
- Termostatos
- Consulte en la página 2 la lista completa de los accesorios.

* Para conocer todos los detalles de la garantía, visite www.goodmanmfg.com.



ESPECIFICACIONES DEL PRODUCTO

NOMENCLATURA



ACCESORIOS

Modelo	Descripción	GMS8 0453ANB*	GMS8 0703ANB*	GMS8 0704BNB*	GMS8 0904BNB*	GMS8 0905CNB*	GMS8 1155CNB*	GMS8 1405DNB*	GDS8 0453AXB	GDS8 0703AXB	GDS8 0904BxB	GDS8 1155CXB	GHS8 0453AXB	GHS8 0704BxB	GHS8 0905CXB
LPT-00A	Equipo de conversión de propano (LP)	√	√	√	√	√	√	√	√	√	√	√	√	√	√
HA02	Equipo de gas natural para funcionamiento en altura	√	√	√	√	√	√	√	√	√	√	√	√	√	√
AFE18-60A	Equipo de combustible fósil	√	√	√	√	√	√	√	√	√	√	√	√	√	√
FTK-03A	Equipo de combinación	√	√	√	√	√	√	√	√	√	√	√	√	√	√
Sub-base para flujo descendente para:															
SBT14	Horno 14"								√	√					
SBT17	Horno 17½"										√				
SBT21	Horno 21"											√			

* Modelo de bajo NOx disponible.

TERMOSTATOS

Modelo	Descripción
CHT18-60	Refrigeración/calefacción, mecánico
CH70TG	Refrigeración/calefacción, digital, no programable
CHSATG	Refrigeración/calefacción, mecánico
H20TWR	Sólo calefacción, mecánico

ESPECIFICACIONES PARA GMS8

	GMS8 0453ANB*	GMS8 0703ANB*	GMS8 0704BNB*	GMS8 0904BNB*	GMS8 0905CNB*	GMS8 1155CNB*	GMS8 1405DNB
Capacidad de calefacción							
Entrada ¹	45,000	70,000	70,000	90,000	90,000	115,000	140,000
Salida de gas natural ¹	36,000	56,000	56,000	72,000	72,000	92,000	112,000
Salida de gas LP ¹	32,000	48,000	48,000	64,000	64,000	80,000	96,000
Eficiencia de consumo anual de combustible ²	80	80	80	80	80	80	80
Rango de elevación de temperatura (°F)	25 - 55	25 - 55	20 - 50	35 - 65	35 - 65	35 - 65	40 - 70
CA a 0,5" ESP disponible	3	3	4	4	5	5	5
Calefactor soplador circulador							
Dimensiones (prof. x ancho)	10" x 6"	10" x 6"	10" x 8"	10" x 8"	10" x 10"	10" x 10"	10" x 10"
Caballos de fuerza a 1750 RPM	1/3	1/3	1/2	1/2	1/2	1/2	3/4
Velocidad	4	4	4	4	4	4	4
Diámetro de ventilación ³	4"	4"	4"	4"	4"	4"	4"
Cantidad de quemadores	2	3	3	4	4	5	6
Tamaño del filtro (pulg.²)							
Permanente	290	290	385	385	480	480	480
Desechable	580	580	770	770	960	960	960
Información eléctrica							
mín. capacidad de corriente del circuito ⁴	8.5	8.5	12.9	12.9	12.9	12.9	15.2
máx. sobrecorriente del dispositivo (amps) ⁵	15	15	15	15	15	15	15
Peso bruto (libras)							
	120	130	143	153	163	163	183

* Modelo de bajo NOx disponible.

1- Gas natural BTU/h. Para altitudes superiores a 2.000', reduzca la entrada nominal un 4% por cada 1.000' por encima del nivel del mar.

2- Eficiencia de consumo anual de combustible según el Departamento de energía basado en el Sistema de Combustión Aislado (ICS, por su sigla en inglés)

3- Los diámetros de ventilación y de combustión pueden variar según la longitud de la ventilación. Consulte las últimas ediciones del Código nacional de gases combustibles NFPA 54/ANSI Z223.1 (en EE.UU.) y la Norma Nacional de Canadá, CAN/CSA B149.1 y CAN/CSA B142.2 (en Canadá).

4- Ampacidad mínima del circuito = (1,25 x amperios del calefactor circulador) + amperios de ID (diámetro interno) del calefactor. El tamaño del cable debe determinarse respetando los Códigos de electricidad nacionales. Los tramos de cable extensos requieren cables de mayor tamaño.

5- El dispositivo de protección de sobrecorriente máxima se refiere al fusible máximo o el tamaño de interruptor de circuito recomendados. Puede usar fusibles o interruptores de circuito de tipo HACR (calefacción, aire acond. y refriger.) del mismo tamaño que el indicado.

Notas:

- Todos los hornos se fabrican para su uso con un suministro eléctrico monofásico de 115 VCA y 60 Hz.
- Conexión del servicio de gas de 1/2" FPT
- Importante: Defina los tamaños de los fusibles y de los cables correctamente. Realice las conexiones eléctricas de acuerdo con el Código de electricidad nacional y/o con los códigos locales existentes.

ESPECIFICACIONES DEL PRODUCTO

ESPECIFICACIONES PARA GDS8/GHS8

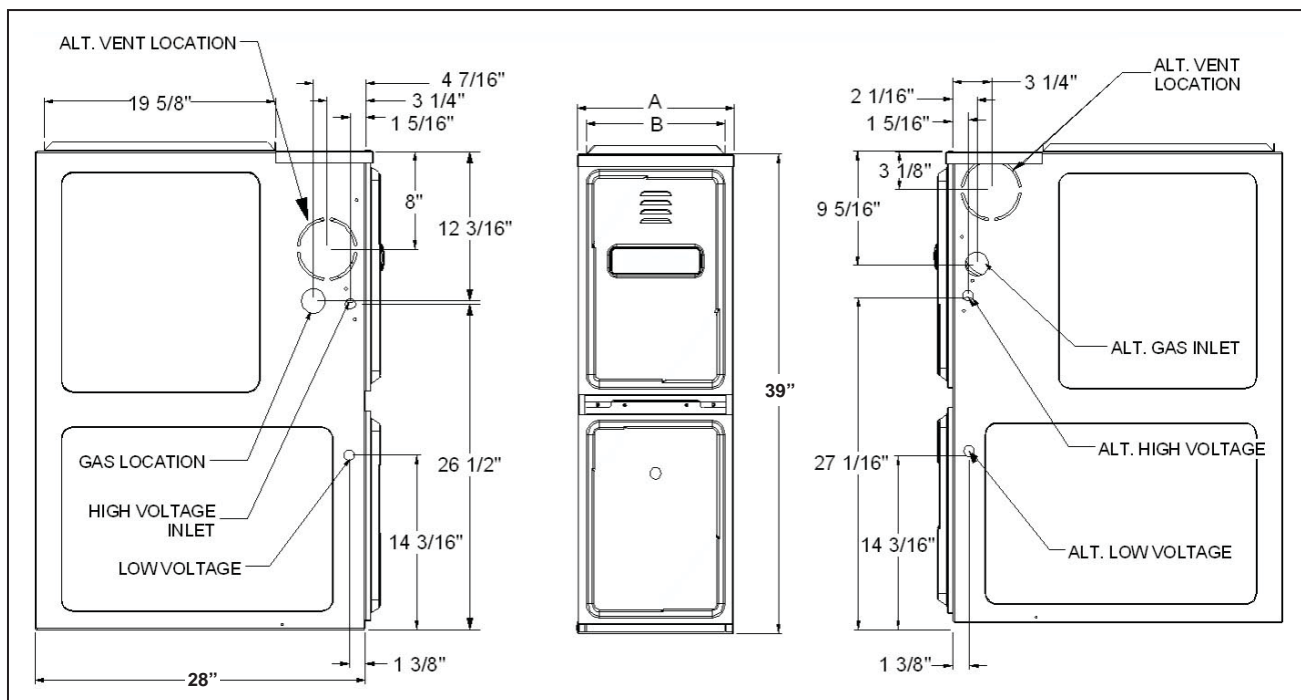
	GDS8 0453AXB	GDS8 0703AXB	GDS8 0904BxB	GDS8 1155CXB	GHS8 0453AXB	GHS8 0704BxB	GHS8 0905CXB
Capacidad de calefacción							
Entrada ¹	45,000	70,000	90,000	115,000	45,000	70,000	90,000
Salida de gas natural ¹	36,000	56,000	72,000	92,000	36,000	56,000	72,000
Salida de gas LP ¹	32,000	48,000	64,000	80,000	32,000	48,000	64,000
Eficiencia de consumo anual de combustible ²	80	80	80	80	80	80	80
Rango de elevación de temperatura (°F)	20 - 50	30 - 60	35 - 65	40 - 70	15 - 45	20 - 50	35 - 65
CA a 0,5" ESP disponible	3	3	4	5	3	4	5
Calefactor soplador circulador							
Dimensiones (prof. x ancho)	10" x 6"	10" x 6"	10" x 8"	10" x 10"	10" x 6"	10" x 8"	11" x 10"
Caballos de fuerza a 1750 RPM	1/3	1/3	1/2	1/2	1/2	3/4	3/4
Velocidad	4	4	4	4	4	3	3
Diámetro de ventilación ³	4"	4"	4"	4"	4"	4"	4"
Cantidad de quemadores	2	3	4	5	2	3	4
Tamaño del filtro (pulg.²)							
Permanente	290	290	385	480	290	385	480
Desechable	580	580	770	960	580	770	960
Información eléctrica							
mín. capacidad de corriente del circuito ⁴	8.5	8.5	12.9	12.9	12.9	12.2	12.2
máx. sobrecorriente del dispositivo (amps) ⁵	15	15	15	15	15	15	15
Peso del envío (libras)	120	130	153	175	120	130	153

- 1- Gas natural BTU/h. Para altitudes superiores a 2.000', reduzca la entrada nominal un 4% por cada 1.000' por encima del nivel del mar.
- 2- Eficiencia de consumo anual de combustible según el Departamento de energía basado en el Sistema de Combustión Aislado (ICS, por su sigla en inglés)
- 3- Los diámetros de ventilación y de combustión pueden variar según la longitud de la ventilación. Consulte las últimas ediciones del Código nacional de gases combustibles NFPA 54/ANSI Z223.1 (en EE.UU.) y la Norma Nacional de Canadá, CAN/CSA B149.1 y CAN/CSA B142.2 (en Canadá).
- 4- Ampacidad mínima del circuito = (1,25 x amperios del calefactor circulador) + amperios de ID (diámetro interno) del calefactor. El tamaño del cable se debe determinar de acuerdo con los Códigos de electricidad nacionales. Los tramos de cable extensos requieren cables de mayor tamaño.
- 5- El dispositivo de protección de sobrecorriente máxima se refiere al fusible máximo o al tamaño de interruptor de circuito recomendados. Puede usar fusibles o interruptores de circuito de tipo HACR (calefacción, aire acond. y refriger.) del mismo tamaño que el indicado.

Notas:

- Todos los hornos se fabrican para su uso con un suministro eléctrico monofásico de 115 VCA y 60 Hz.
- Conexión del servicio de gas de 1/2" FPT
- Importante: Defina los tamaños de los fusibles y de los cables correctamente. Realice las conexiones eléctricas de acuerdo con el Código de electricidad nacional y/o con los códigos locales existentes.

DIMENSIONES DE GMS8/GHS8



Modelo	A	B
GMS80453ANB*	14"	12½"
GMS80703ANB*	14"	12½"
GMS80704BNB*	17½"	16"
GMS80904BNB*	17½"	16"
GMS80905CNB*	21"	19½"
GMS81155CNB*	21"	19½"
GMS81405DNB	24½"	23"

Modelo	A	B
GHS80453AXB	14"	12½"
GHS80704BXB	17½"	16"
GHS80905CXB	21"	19½"

* Modelo de bajo NOx disponible.

ESPACIOS LIBRES MÍNIMOS PARA MATERIALES COMBUSTIBLES

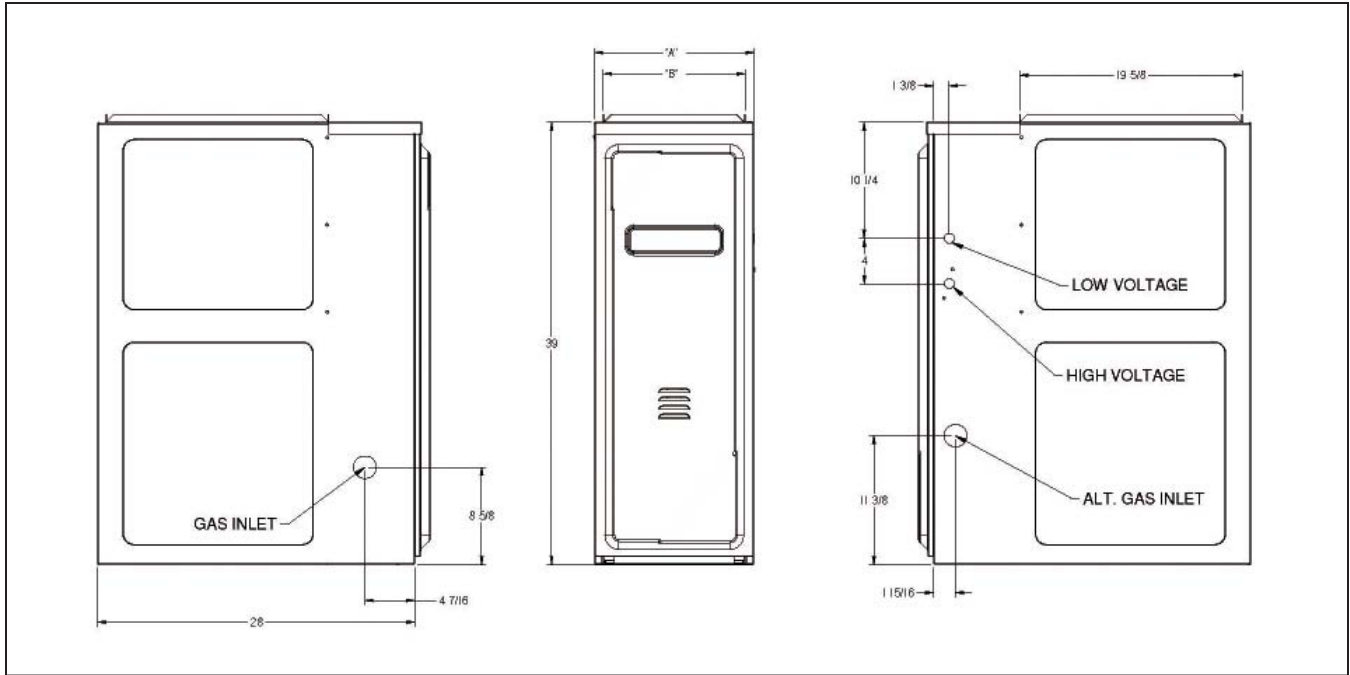
Laterales	Trasero	Frente ¹	Ventilación ²		Superior
			SW	B	
1"	0"	3"	6"	1"	1"

¹ Se recomienda espacio libre de 24" para el servicio.

² Ventilación por una sola pared (SW) para usarse sólo como conector. Consulte las últimas ediciones del Código nacional de gases combustibles NFPA 54/ANSI Z223.1 (en EE.UU.) y la Norma Nacional de Canadá, CAN/CSA B149.1 y CAN/CSA B142.2 (en Canadá).

Nota: Los modelos GMS8 y GHS8 están aprobados sólo para contacto de línea en posición horizontal.

DIMENSIONES DE GDS8



Modelo	A	B	Base para piso no combustible
GDS80453AXB*	14"	12½"	SBT14
GDS80703AXB*	14"	12½"	SBT14
GDS80904BXB*	17½"	16"	SBT17
GDS81155CXB*	21"	19½"	SBT21

* Modelo de bajo NOx disponible.

ESPACIOS LIBRES MÍNIMOS PARA MATERIALES COMBUSTIBLES

Laterales	Trasero	Frente ¹	Ventilación ²		Superior
			SW	B	
1"	0"	3"	6"	1"	1"

¹ Se recomienda espacio libre de 24" para el servicio.

² Ventilación por una sola pared (SW) para usarse sólo como conector. Consulte las últimas ediciones del Código nacional de gases combustibles NFPA 54/ANSI Z223.1 (en EE.UU.) y la Norma Nacional de Canadá, CAN/CSA B149.1 y CAN/CSA B142.2 (en Canadá).

ESPECIFICACIONES DE RENDIMIENTO DEL CALEFACTOR

(Pies cúbicos por minuto (CFM) y elevación de temperatura vs. presión estática externa)															
Modelo	Velocidad del motor	Toneladas CA ¹	Presión estática externa, (pulgadas columna de agua)												
			0.1		0.2		0.3		0.4		0.5		0.6	0.7	0.8
			CFM	Elevación	CFM	Elevación	CFM	Elevación	CFM	Elevación	CFM	Elevación	CFM	CFM	CFM
GMS8 0453ANB* (Med) ²	Alto	3.0	1,555	---	1,511	---	1,459	---	1,392	---	1,344	25	1,279	1,201	1,120
	Med	2.5	1,165	28	1,123	30	1,100	30	1,090	30	1,048	32	1,017	970	903
	Med-Bajo	2.0	927	36	907	37	889	37	863	38	853	39	822	800	746
	Bajo	1.5	699	47	694	48	668	50	645	51	636	52	592	566	524
GMS8 0703ANB* (Med) ²	Alto	3.0	1,437	36	1,310	39	1,295	40	1,310	39	1,273	41	1,202	1,129	1,039
	Med	2.5	1,127	46	1,100	47	1,095	47	1,075	48	1,050	49	1,018	967	904
	Med-Bajo	2.0	895	---	917	---	878	---	867	---	853	---	830	786	743
	Bajo	1.5	694	---	681	---	663	---	640	---	625	---	591	562	522
GMS8 0704BNB* (Med) ²	Alto	4.0	2,234	23	2,151	24	2,076	25	1,990	26	1,897	27	1,803	1,710	1,569
	Med	3.5	1,676	31	1,653	31	1,648	31	1,581	33	1,555	33	1,492	1,414	1,352
	Med-Bajo	3.0	1,342	38	1,335	39	1,321	39	1,313	39	1,291	40	1,261	1,215	1,149
	Bajo	2.5	1,089	47	1,085	48	1,078	48	1,071	48	1,057	49	1,040	986	932
GMS8 0904BNB* (Med) ²	Alto	4.0	2,182	---	2,127	31	2,056	32	1,974	33	1,895	35	1,809	1,715	1,588
	Med	3.5	1,645	40	1,628	40	1,615	40	1,597	41	1,541	43	1,491	1,440	1,350
	Med-Bajo	3.0	1,320	49	1,305	49	1,310	49	1,310	50	1,295	51	1,267	1,217	1,139
	Bajo	2.5	1,063	60	1,061	60	1,057	61	1,056	61	1,039	61	1,025	1,005	948
GMS8 0905CNB* (Med) ²	Alto	5.0	2,334	---	2,334	---	2,284	---	2,135	---	2,051	35	1,910	1,748	1,605
	Med	4.0	1,754	39	1,735	39	1,728	40	1,685	40	1,628	42	1,551	1,469	1,346
	Med-Bajo	3.5	1,367	47	1,380	47	1,371	47	1,374	48	1,335	50	1,293	1,246	1,165
	Bajo	3.0	1,098	58	1,109	59	1,109	59	1,088	60	1,066	62	1,050	998	916
GMS8 1155CNB* (Med) ²	Alto	5.0	2,481	---	2,395	35	2,288	37	2,217	38	2,076	41	1,999	1,858	1,732
	Med	4.0	1,738	49	1,732	49	1,709	50	1,686	50	1,639	52	1,585	1,492	1,385
	Med-Bajo	3.5	1,364	62	1,378	62	1,372	62	1,372	62	1,350	63	1,313	1,261	1,125
	Bajo	3.0	1,137	---	1,142	---	1,140	---	1,114	---	1,090	---	1,056	954	860
GMS8 1405DNB (Med) ²	Alto	5.0	2,554	41	2,435	43	2,375	44	2,240	47	2,152	49	2,002	1,883	1,744
	Med	4.0	1,846	57	1,773	59	1,762	60	1,712	61	1,672	63	1,583	1,526	1,442
	Med-Bajo	3.5	1,520	69	1,500	70	1,483	---	1,470	---	1,435	---	1,373	1,308	1,245
	Bajo	3.0	1,301	---	1,274	---	1,260	---	1,231	---	1,207	---	1,177	1,093	931

* Modelo de bajo NOx disponible.

¹ a 0,5" ESP

² Velocidad de calefacción en las condiciones en que se envió

Notas:

- CFM en el gráfico se considera sin el/los filtro/s. Los filtros no se envían con el horno, pero el instalador los debe proveer. Si el horno necesita dos filtros de retorno, este gráfico presupone que están instalados los filtros.
- Todos los hornos se envían con refrigeración de alta velocidad y calefacción de media velocidad. El instalador debe ajustar la velocidad del ventilador y del calefactor según corresponda.
- Para la mayoría de los trabajos, se aconseja aproximadamente 400 pies cúbicos por minuto por tonelada cuando se requiere de refrigeración.
- LA INSTALACIÓN SE DEBE AJUSTAR A FIN DE OBTENER EL RANGO DE TEMPERATURA DENTRO DEL ESPECIFICADO EN LA PLACA DE VALORES NOMINALES.
- Este gráfico es sólo a fines informativos. Para una operación satisfactoria, la presión estática externa no debe superar los valores que se indican en la placa de valores nominales.
Las áreas sombreadas indican rangos que superan la presión estática máxima permitida durante la calefacción.
- Las áreas con guiones (---) indican una elevación de temperatura no recomendada para este modelo.
- El gráfico anterior es para los hornos estadounidenses instalados a 0-2000 pies. En altitudes mayores, una unidad reducida apropiadamente tendrá aproximadamente la misma elevación de temperatura a un CFM particular, mientras que ESP en CFM será menor.

ESPECIFICACIONES DEL PRODUCTO

ESPECIFICACIONES DE RENDIMIENTO DEL CALEFACTOR (CONT.)

(Pies cúbicos por minuto (CFM) y elevación de temperatura vs. presión estática externa)															
Modelo	Velocidad del motor	Tone-ladas CA ¹	Presión estática externa, (pulgadas columna de agua)												
			0.1		0.2		0.3		0.4		0.5		0.6	0.7	0.8
			CFM	Ele-vación	CFM	Ele-vación	CFM	Ele-vación	CFM	Ele-vación	CFM	Ele-vación	CFM	CFM	CFM
GDS8 0453AXB (Med) ²	Alto	3.0	1,435	---	1,421	---	1,380	---	1,322	25	1,262	26	1,200	1,144	1,064
	Med	2.5	1,140	29	1,114	30	1,084	31	1,063	31	1,039	32	1,002	943	897
	Med-Bajo	2.0	899	37	889	37	875	38	871	38	857	39	821	780	745
	Bajo	1.5	691	48	674	49	665	50	651	51	637	52	618	562	525
GDS8 0703AXB (Med) ²	Alto	3.0	1,406	37	1,393	37	1,379	37	1,307	39	1,262	41	1,208	1,145	1,070
	Med	2.5	1,153	45	1,101	47	1,077	48	1,039	50	1,028	50	987	947	885
	Med-Bajo	2.0	890	58	896	58	873	59	862	60	834	---	798	771	727
	Bajo	1.5	690	---	682	---	664	---	631	---	616	---	583	549	509
GDS8 0904BXB (Med) ²	Alto	4.0	2,007	---	1,993	---	1,975	---	1,940	---	1,844	36	1,770	1,668	1,559
	Med	3.5	1,612	41	1,606	41	1,570	42	1,533	43	1,501	44	1,448	1,373	1,301
	Med-Bajo	3.0	1,325	50	1,299	51	1,280	52	1,244	53	1,222	54	1,186	1,140	1,079
	Bajo	2.5	1,043	64	1,040	64	1,032	64	1,002	---	981	---	955	915	869
GDS8 1155CXB (Med) ²	Alto	5.0	2,381	---	2,312	---	2,312	---	2,219	---	2,134	40	2,024	1,930	1,839
	Med	4.0	1,801	47	1,667	51	1,667	51	1,638	52	1,613	53	1,513	1,441	1,369
	Med-Bajo	3.5	969	---	1,062	---	1,140	---	1,223	69	1,269	67	1,292	1,322	1,358
	Bajo	3.0	1,100	---	1,094	---	1,060	---	1,031	---	1,001	---	953	937	874

(Pies cúbicos por minuto (CFM) y elevación de temperatura vs. presión estática externa)																		
Modelo	Veloci-dad del motor	Tone-ladas CA ¹	Presión estática externa, (pulgadas columna de agua)															
			0.1		0.2		0.3		0.4		0.5		0.6		0.7		0.8	
			CFM	Ele-vación	CFM	Ele-vación	CFM	Ele-vación	CFM	Ele-vación	CFM	Ele-vación	CFM	Ele-vación	CFM	Ele-vación	CFM	Ele-vación
GHS8 0453AXB (Med) ²	Alto	3.0	1,654	---	1,647	---	1,605	---	1,537	---	1,499	---	1,493	---	1,406	---	1,307	25
	Med	2.5	1,489	---	1,463	---	1,456	---	1,416	---	1,403	---	1,346	25	1,271	26	1,185	28
	Med-Bajo	2.0	1,349	25	1,282	26	1,246	27	1,235	27	1,218	27	1,187	28	1,128	29	1,051	32
	Bajo	1.5	1,088	30	1,086	31	1,082	31	1,069	31	1,045	32	1,013	33	968	34	908	37
GHS8 0704BXB (Med) ²	Alto	4.0	2,040	25	1,991	26	1,942	27	1,912	27	1,891	27	1,850	28	1,828	28	1,785	29
	Med	3.5	1,563	33	1,527	34	1,490	35	1,461	35	1,444	36	1,423	36	1,401	37	1370	38
	Bajo	3.0	1165	44	1149	45	1133	46	1122	46	1,111	46	1,089	47	1,048	49	994	52
GHS8 0905CXB (Med) ²	Alto	5.0	2,402	---	2,321	---	2,265	---	2,193	---	2,134	---	2,057	---	1,962	---	1,895	35
	Med	4.0	1,754	38	1,718	39	1,661	40	1,622	41	1,581	42	1,519	44	1,433	46	1,387	48
	Bajo	3.5	1,266	52	1,234	54	1,177	56	1,143	58	1,071	62	1,024	65	964	---	878	---

¹ a 0,5" ESP

² Velocidad de calefacción en las condiciones en que se envió

• Vea las **notas** en la página anterior.



Goodman Manufacturing Company, L.P., se reserva el derecho de discontinuar o cambiar en cualquier momento las especificaciones o diseños, sin previo aviso y sin contraer obligación alguna.

Copyright © 2007 • Goodman Manufacturing Company, L.P. • Houston, Texas • Impreso en EE.UU.